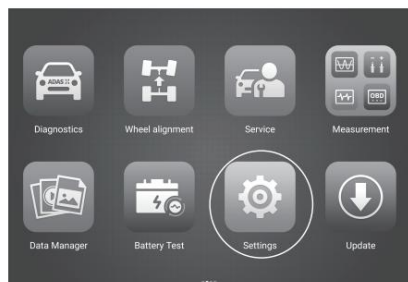


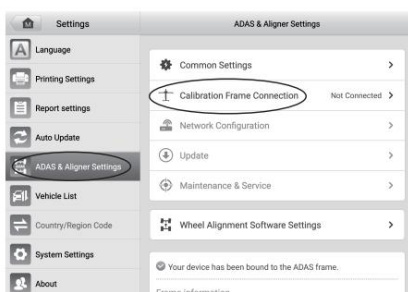
Anslut kalibreringsramen via Wi-Fi

1



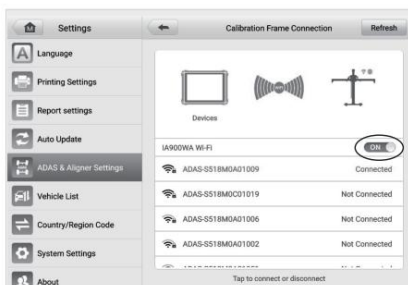
Slå på MaxiSys-surfplattan. Tryck på appen Inställningar i MaxiSys jobbmeny.

2



Tryck på alternativet ADAS- och justeringsinställningar i den vänstra kolumnen. Välj alternativet Kalibreringsramsanslutning för att visa skärmen Kalibreringsramsanslutning.

3



Svep Wi-Fi-växeln för att aktivera kalibreringsramens Wi-Fi. Surfplattan söker efter tillgängliga enheter. Wi-Fi-namnet för kalibreringsramen är "ADAS" med ett serienummer som suffix. Tryck på lämplig enhet för att ansluta. När en anslutning har upprättats visas anslutningsstatusen "Ansluten".

När bilden är ansluten via Wi-Fi projiceras surfplattans skärm på skärmen.



OBS! Det kan ta upp till 30 sekunder att ansluta surfplattan till en kalibreringsram. Vänta tålmodigt.

Kalibreringsramens Wi-Fi kan vara otillgängligt på grund av lokala begränsningar. Om du inte kan ansluta till kalibreringsramens Wi-Fi via ovanstående process kan du behöva kontrollera och ändra land eller region på både skärmen och surfplattan och sedan följa STEG 1–3 ovan igen.

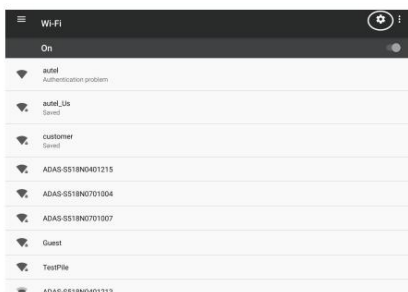
Ange land/region

1



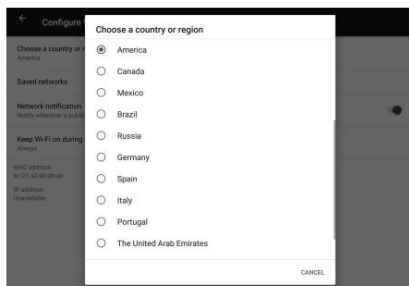
Tryck på Inställningar-appen på Android-startskärmen på MaxiSys-surfplattan.

2



Välj Wi-Fi för att visa skärmen Wi-Fi-inställningar. Tryck på Inställningar (kugghjulsikonen) i skärmens övre högra hörn.

3

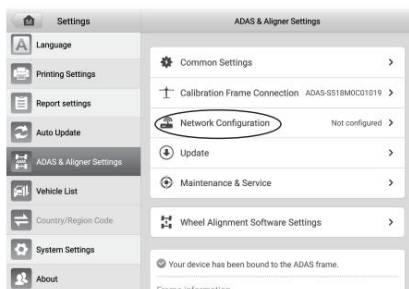


Välj ditt lokala land/din region i popup-fönstret.

4. Upprepa samma process på skärmen.

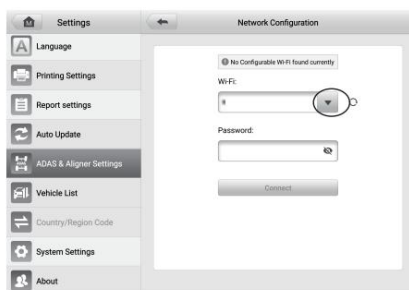
Anslut MaxiSys-surfplattan till ditt Wi-Fi-nätverk

1



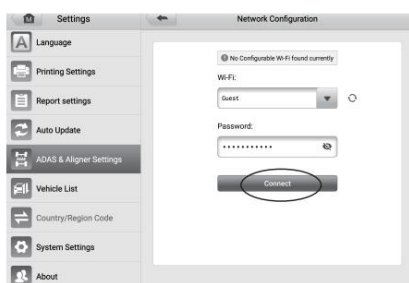
Tryck på Inställningar > ADAS- och alignerinställningar och välj sedan Nätverkskonfiguration för att öppna skärmen Nätverkskonfiguration.

2



Tryck på rullgardinsmenyn. Välj ditt Wi-Fi-nätverk och ange ditt lösenord när du uppmanas till det.

3



Tryck på knappen Anslut för att ansluta till det valda Wi-Fi-nätverket. När anslutningen är lyckad visas ett bekräftelsemeddelande.