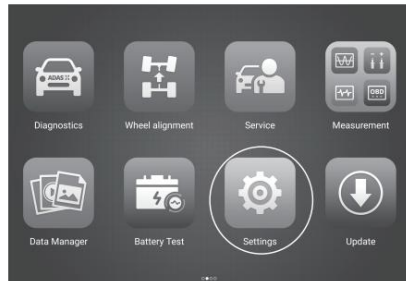
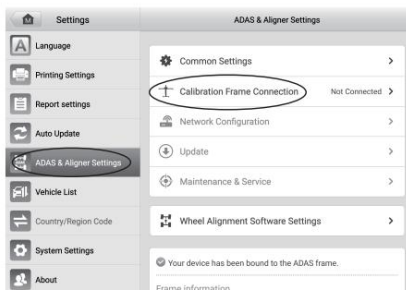


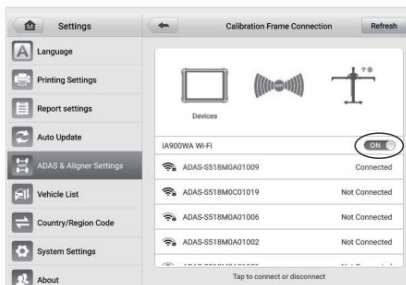
Conecte o quadro de calibração via Wi-Fi

1

Ligue o tablet MaxiSys. Toque no aplicativo Configurações no Menu de Tarefas MaxiSys.

2

Toque na opção Configurações do ADAS e do Alinhador na coluna da esquerda. Selecione a opção Conexão da Estrutura de Calibração para exibir a tela Conexão da Estrutura de Calibração.

3

Deslize o botão de alternância Wi-Fi para ativar o Wi-Fi do quadro de calibração. O tablet buscará unidades disponíveis. O nome Wi-Fi do quadro de calibração será "ADAS", seguido de um número de série. Toque na unidade apropriada para conectar. Quando a conexão for estabelecida, o status da conexão será "Conectado".

Após o quadro ser conectado via Wi-Fi, a tela do tablet será projetada no monitor.



OBSERVAÇÃO: A conexão do tablet a um quadro de calibração pode levar até 30 segundos. Aguarde pacientemente.

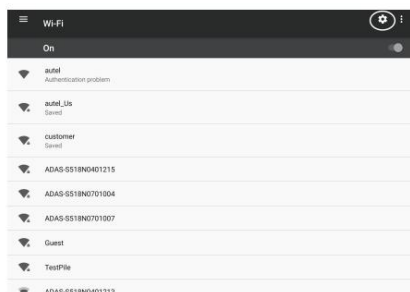
O Wi-Fi do quadro de calibração pode estar inacessível devido a restrições locais. Se você não conseguir se conectar ao Wi-Fi do quadro de calibração através do processo acima, pode ser necessário verificar e alterar o país ou região no monitor e no tablet e, em seguida, seguir os PASSOS 1 a 3 acima novamente.

Definir país/região

1

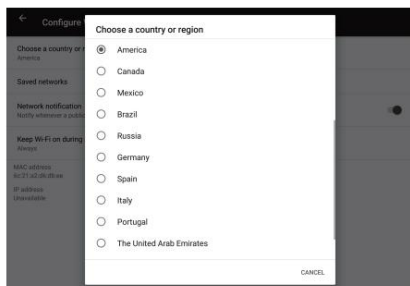
Toque no aplicativo Configurações na tela inicial do Android no tablet MaxiSys.

2



Selecione Wi-Fi para exibir a tela de Configurações de Wi-Fi. Toque em Configurações (ícone de engrenagem) no canto superior direito da tela.

3

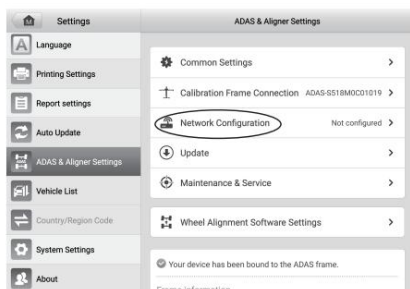


Selecione seu país/região local na janela pop-up.

4. Repita o mesmo processo no monitor.

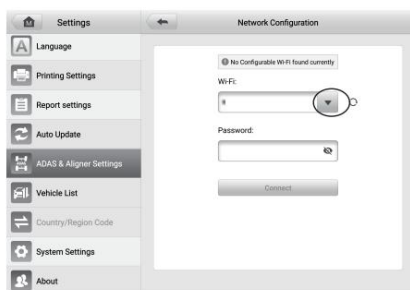
Conecte o Tablet MaxiSys à sua rede Wi-Fi

1



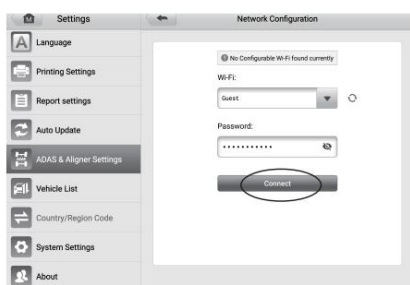
Toque em Configurações > Configurações de ADAS e alinhador e selecione Configuração de rede para entrar na tela Configuração de rede.

2



Toque na lista suspensa. Selecione sua rede Wi-Fi e digite sua senha quando solicitado.

3



Toque no botão Conectar para conectar-se à rede Wi-Fi selecionada. Após a conexão ser bem-sucedida, uma mensagem de confirmação será exibida.