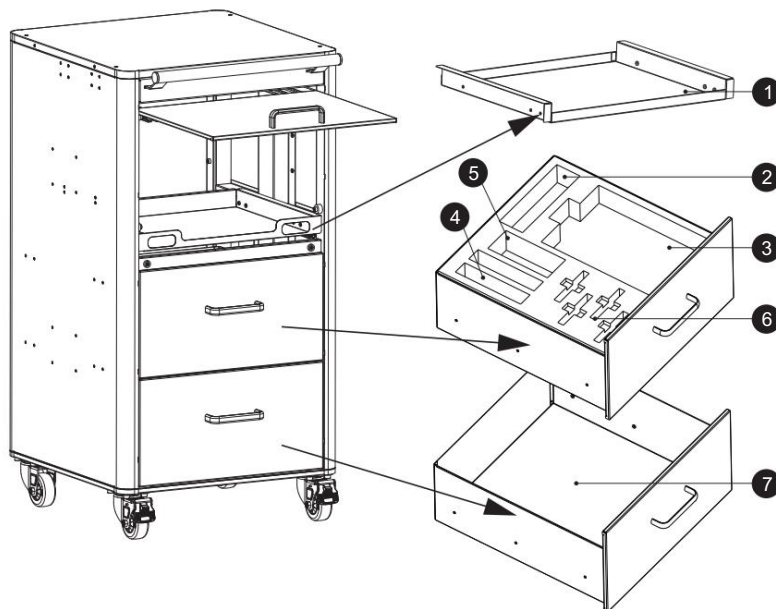


Merci d'avoir acheté ce meuble de rangement AUTEL. Ce guide de référence rapide vous explique comment l'installer et l'utiliser.
Veuillez lire attentivement ce guide avant utilisation.

Description du produit

L'armoire possède trois tiroirs. Chaque tiroir peut être utilisé pour stocker une variété de choses :

1. Imprimante
2. Cartouche
3. Papier A4
4. Cibles grand angle
5. Extensions pour cible grand angle
6. Objectifs de hauteur de caisse en direct
7. Cales de roue et autres outils auxiliaires



REMARQUE : les outils répertoriés ci-dessus ne sont pas inclus dans le package.

L'armoire est livrée avec plusieurs accessoires et outils nécessaires à l'installation :

<p>Armoire 1 pièce</p>		<p>Clé Allen (2,5 mm) 1 pièce</p>		<p>Douille fraisée Vis à tête (M4 x 6) 12 pièces (2 pièces de rechange incluses)</p>	
<p>Volant Support de serrure 1 ENSEMBLE</p>		<p>Pédale de frein Support d'abaisse-personne 1 ENSEMBLE</p>			

Il existe deux options de combinaison avec cette armoire de rangement.

Option A : Ensemble armoire de rangement + crochet de serrage de jante.

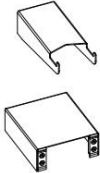


Option B : Ensemble armoire de rangement + crochet pour pince à pneu.



REMARQUE : Avant de commencer l'installation, assurez-vous que les deux freins à pied sur les roulettes sont engagés et que l'armoire est dans une position fixe.

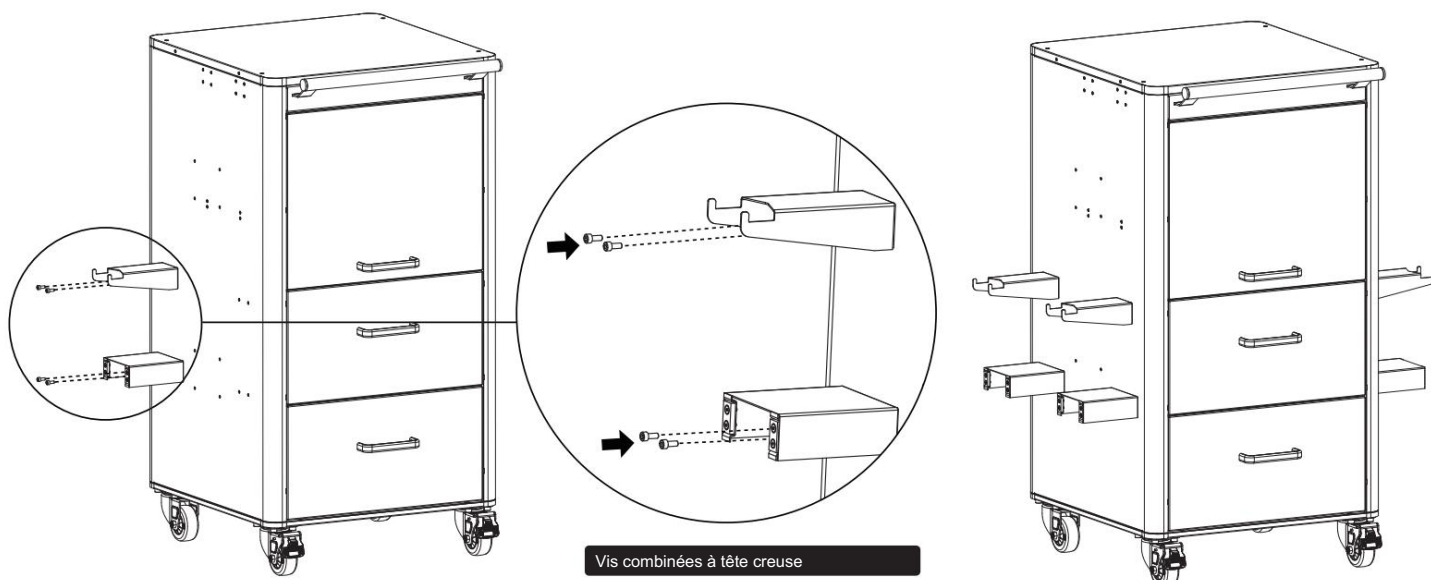
- Si le jeu de crochets de serrage de jante est acheté, veuillez suivre les étapes ci-dessous pour installer les outils.

Crochets de serrage de jante

<p>Crochet de serrage de jante 4 ENSEMBLES</p>		<p>Clé Allen (4 mm) 1 pièce</p>		<p>Tête creuse Vis combinée (M5 x 10) 18 PCS (2 pièces de rechange incluses)</p>	
--	---	---	--	--	---

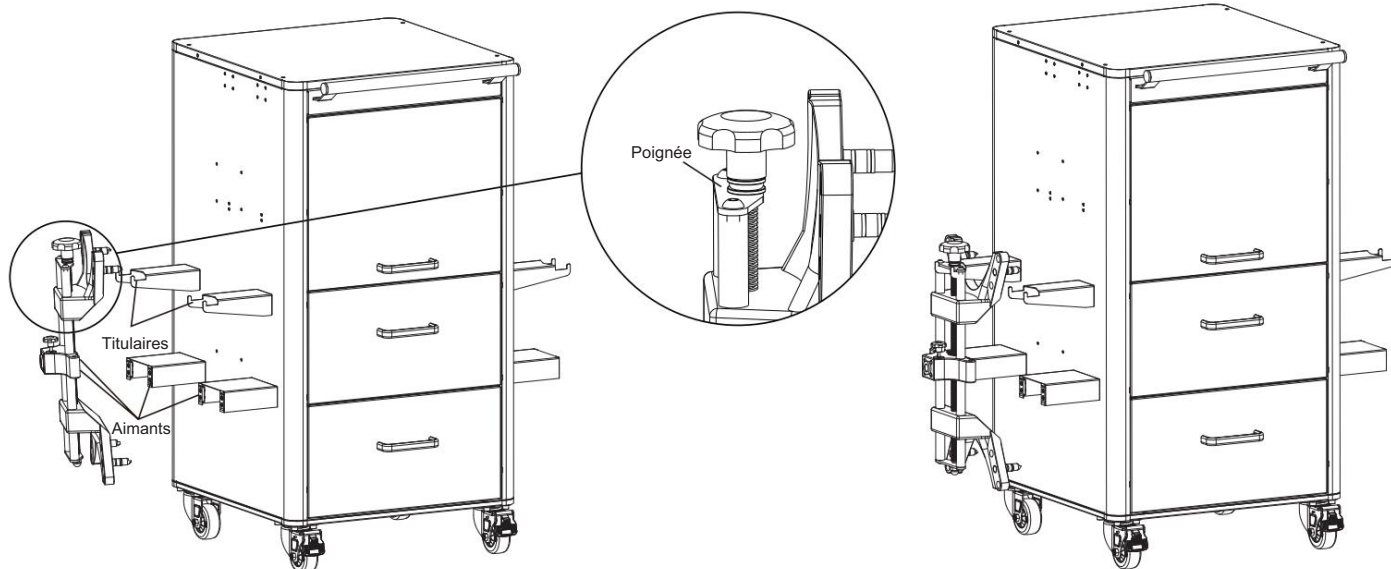
Installation des crochets de serrage de jante

Repérez les trous pré-perçés pour les crochets de serrage de jante. Utilisez la clé Allen de 4 mm et les vis à tête creuse (M5 x 10) pour installer les crochets de serrage de jante. Quatre vis sont nécessaires pour chaque jeu de crochets de serrage de jante.



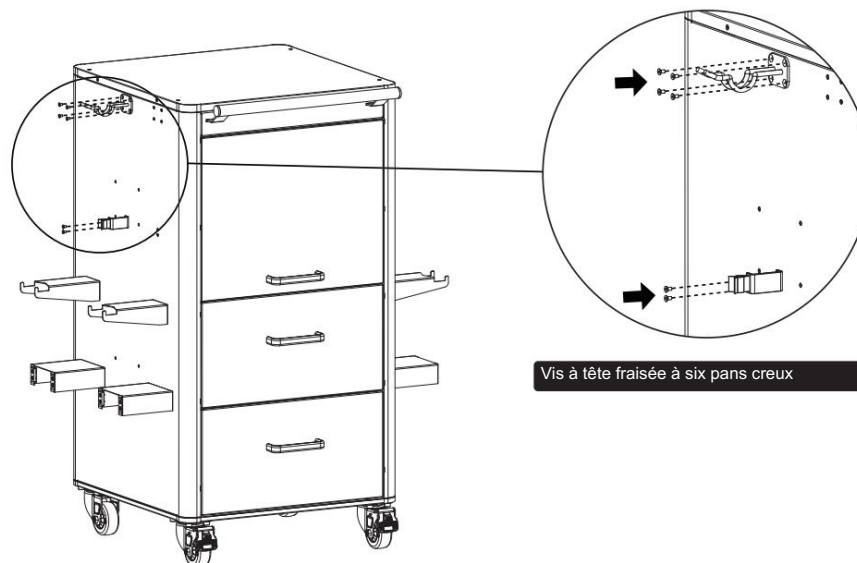
Accrocher les pinces de jante

Une fois les crochets de serrage de jante solidement installés, vous pouvez les accrocher comme illustré ci-dessous. Pour accrocher correctement un serre-jante AUTEL-CSC0500/19 (vendu séparément) aux crochets, placez la poignée sur les supports et fixez les aimants du serre-jante à ceux du crochet.



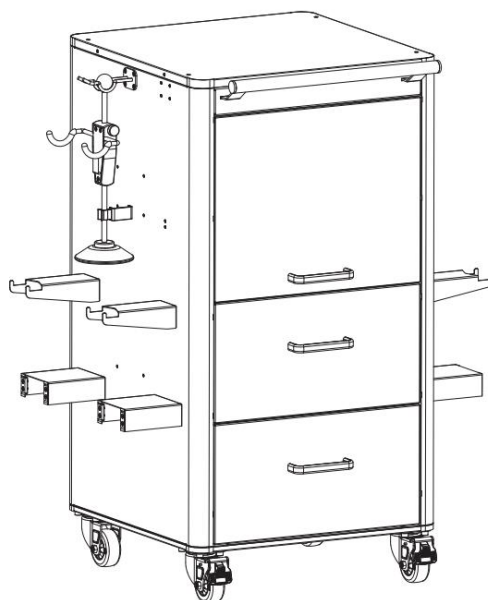
Installation du support de verrouillage du volant

Face à l'avant du meuble (côté tiroirs), les trous pré-perçés pour le support de verrouillage du volant se trouvent sur le côté gauche. Utilisez une clé Allen de 2,5 mm et six vis à tête fraisée creuse (M4 x 6) pour installer le support de verrouillage du volant.



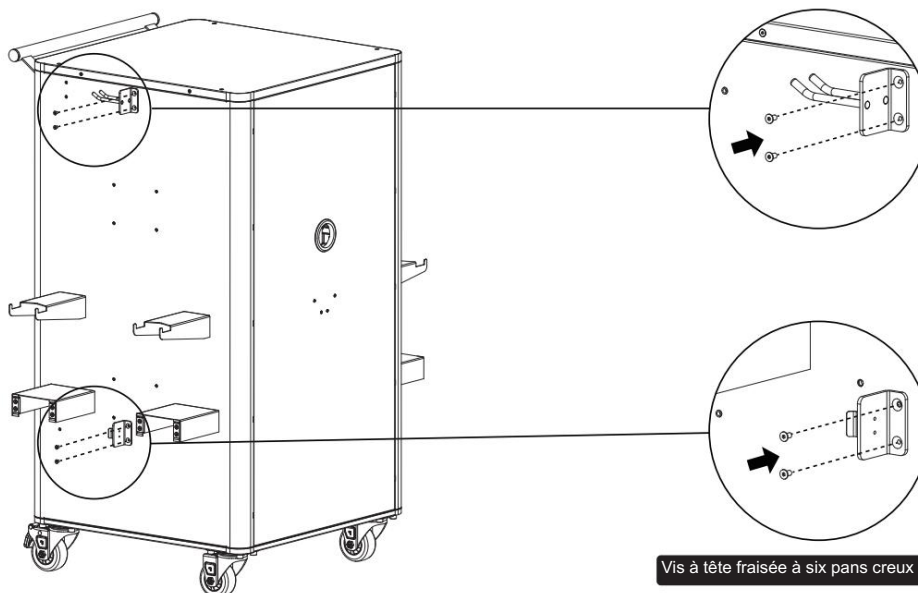
Accrocher le verrou du volant

Accrochez l'antivol de volant AUTEL-CSC0500/27 (vendu séparément) sur son support pour un rangement facile comme indiqué ci-dessous.



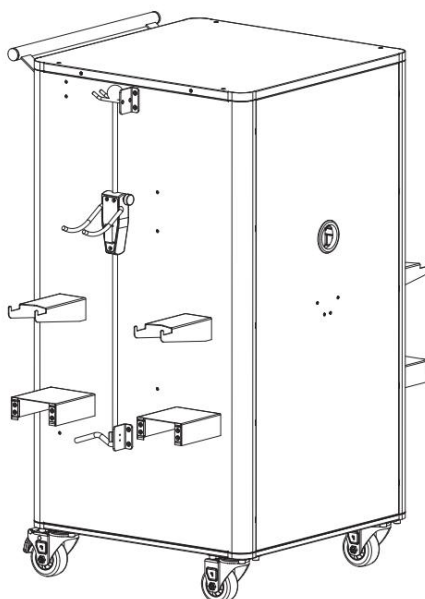
Installation du support d'abaisseur de pédale de frein

Face à l'avant de l'armoire (côté tiroirs), les trous pré-perçés pour le support du dépresseur de pédale de frein se trouvent sur le côté droit. Utilisez une clé Allen de 2,5 mm et quatre vis à tête fraisée creuse (M4 x 6) pour installer le support du dépresseur de pédale de frein.



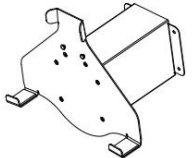


Accrocher l'abaisseur de la pédale de frein

Accrochez le dépresseur de pédale de frein AUTEL-CSC0500/26 (vendu séparément) sur son support lorsqu'il n'est pas utilisé.



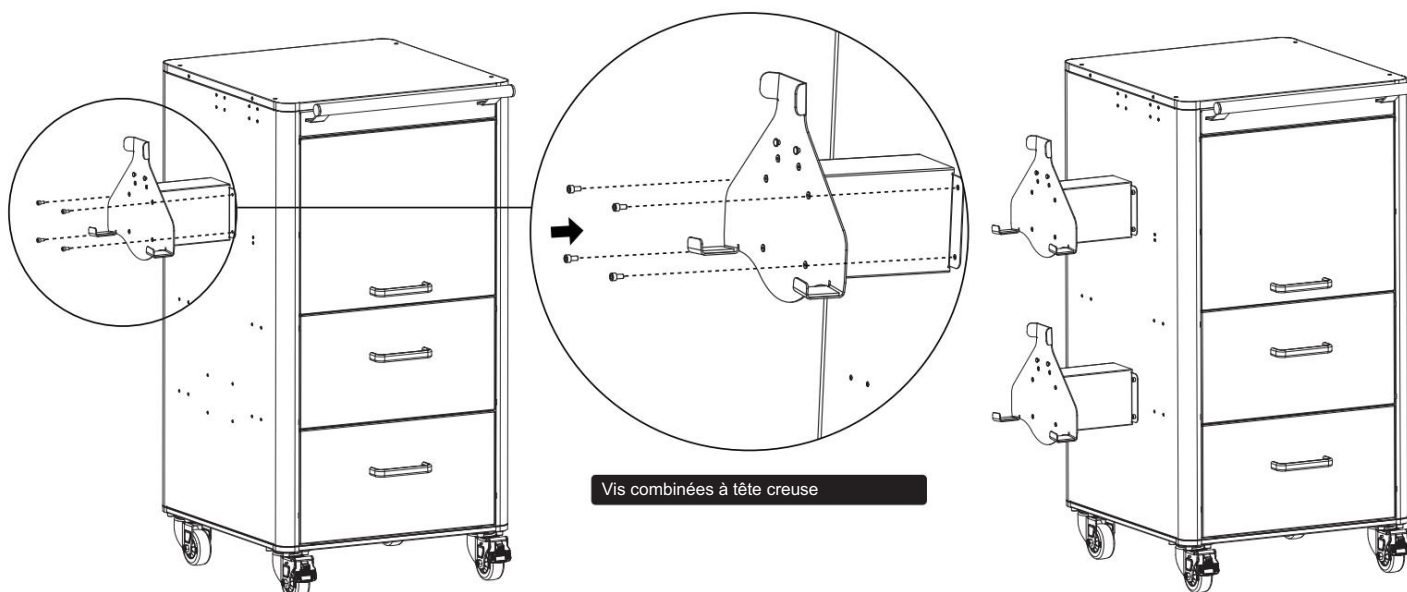
- Si le jeu de crochets de serrage de pneu est acheté, veuillez suivre les étapes ci-dessous pour installer les outils.

Crochets de serrage de pneu

<p>Crochet de serrage de pneu 4 pièces</p>		<p>Clé Allen (4 mm) 1 pièce</p>		<p>Tête creuse Vis combinée (M5 x 10) 18 PCS (2 pièces de rechange incluses)</p>	
--	---	---	--	--	---

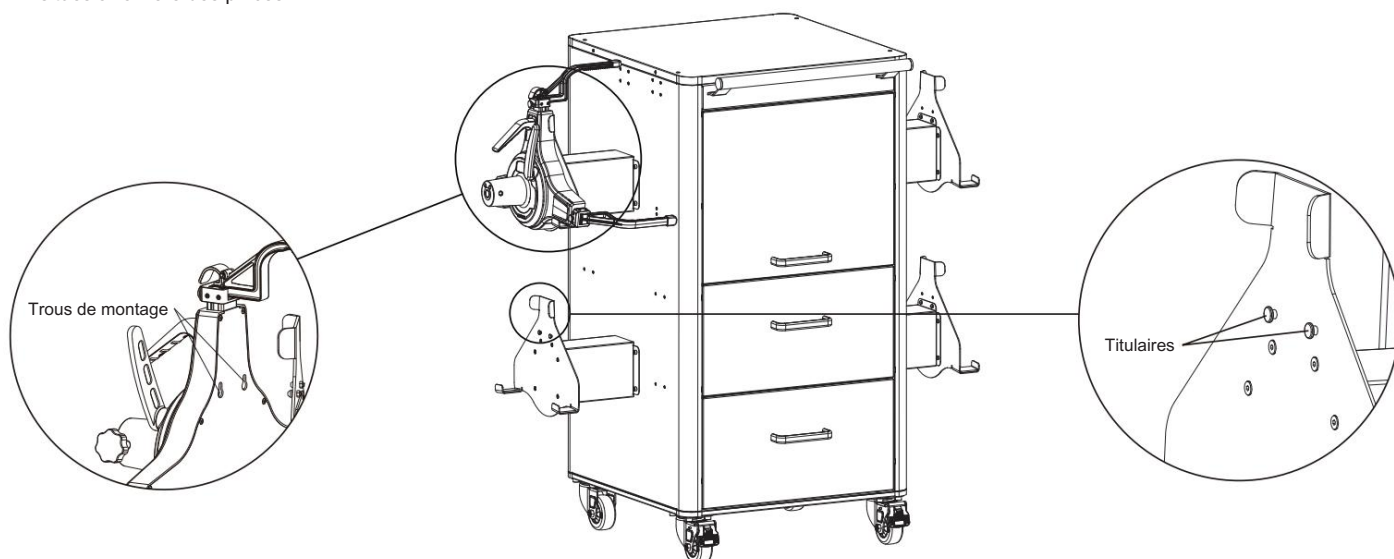
Installation des crochets de serrage des pneus

Repérez les trous pré-perçés pour les crochets de serrage. Utilisez la clé Allen de 4 mm et les vis à tête creuse (M5 x 10) pour installer les crochets. Quatre vis sont nécessaires pour chaque crochet.



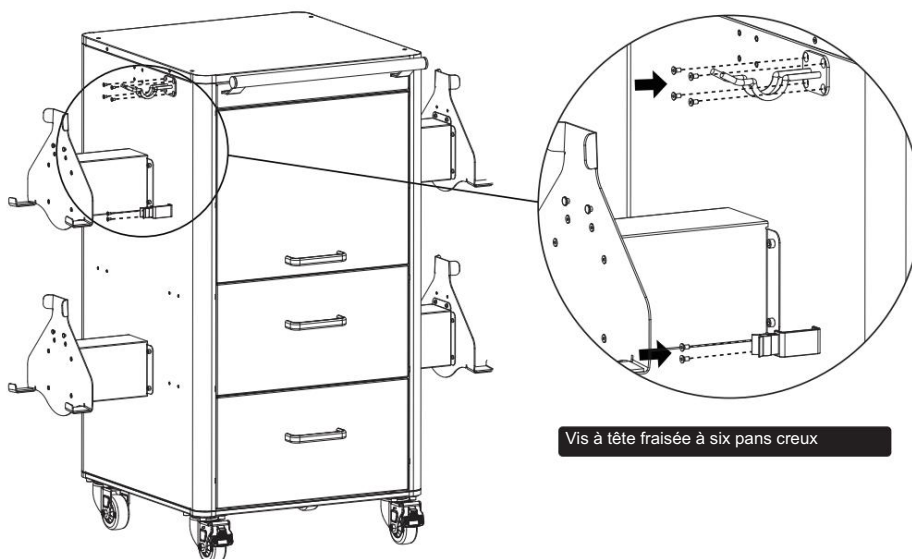
Accrocher les pinces à pneus

Une fois les crochets des pinces à pneus solidement installés, vous pouvez les y accrocher comme illustré ci-dessous. Pour accrocher correctement les pinces à pneus AUTEL-CSC0500/17 (vendues séparément), assurez-vous que les supports des crochets sont insérés dans les trous de fixation situés à l'arrière des pinces.



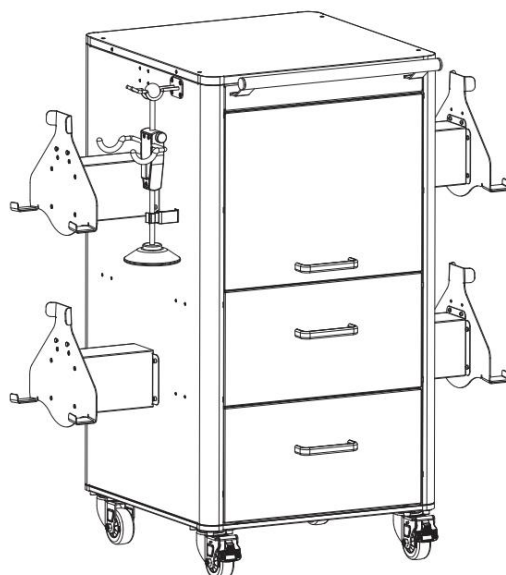
Installation du support de verrouillage du volant

Face à l'avant du meuble (côté tiroirs), les trous pré-perçés pour le support de verrouillage du volant se trouvent sur le côté gauche. Utilisez une clé Allen de 2,5 mm et six vis à tête fraisée creuse (M4 x 6) pour installer le support de verrouillage du volant.



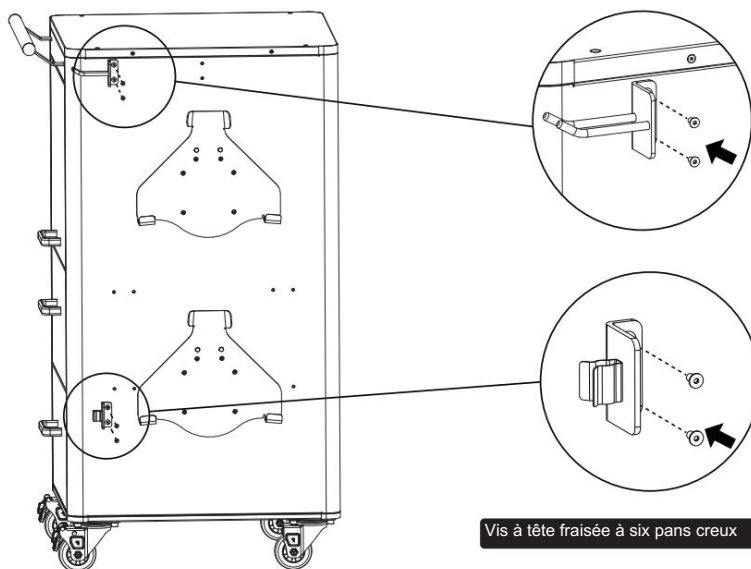
Accrocher le verrou du volant

Accrochez l'antivol de volant AUTEL-CSC0500/27 (vendu séparément) sur son support pour un rangement facile comme indiqué ci-dessous.



Installation du support d'abaisseur de pédale de frein

Face à l'avant de l'armoire (côté tiroirs), les trous pré-perçés pour le support du dépresseur de pédale de frein se trouvent sur le côté droit. Utilisez une clé Allen de 2,5 mm et quatre vis à tête fraisée creuse (M4 x 6) pour installer le support du dépresseur de pédale de frein.



Accrocher l'abaisseur de la pédale de frein

Accrochez le dépresseur de pédale de frein AUTEL-CSC0500/26 (vendu séparément) sur son support lorsqu'il n'est pas utilisé.

