

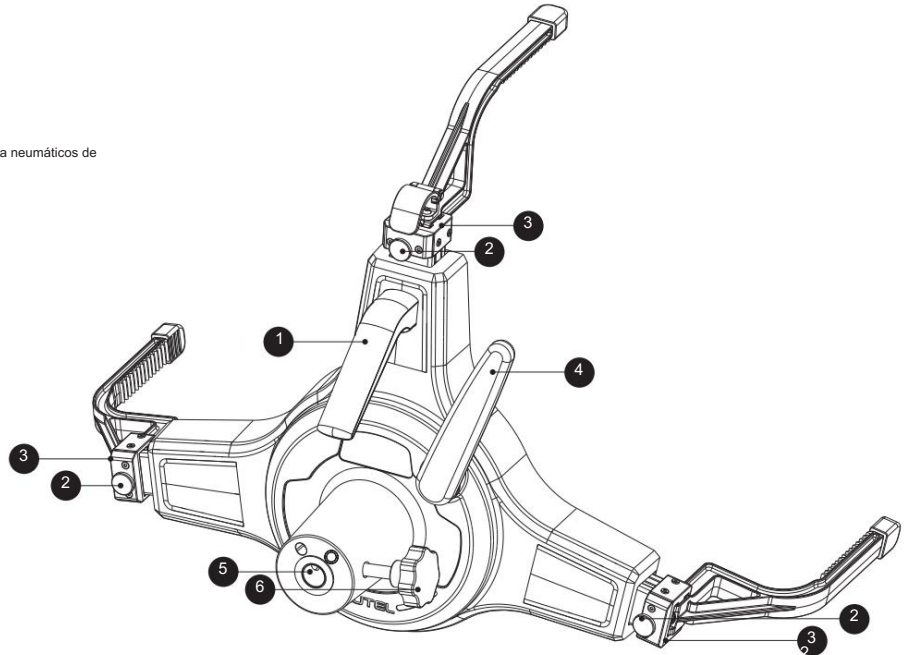
Gracias por adquirir el kit de abrazaderas para neumáticos. Esta guía de referencia rápida le indica cómo ensamblar, ajustar e instalar las abrazaderas.
Léalo detenidamente antes de utilizar el kit de abrazaderas para neumáticos.

Descripción del Producto

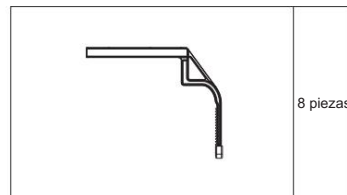
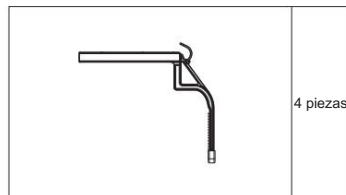
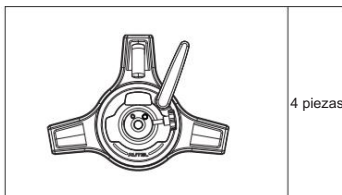
El kit incluye cuatro abrazaderas para neumáticos. Cada abrazadera tiene tres trinquetes.

Las abrazaderas para neumáticos se pueden ajustar mediante sus trinquetes para adaptarse a neumáticos de 19 a 37 pulgadas de diámetro.

1. Asa de elevación
2. Botón de control
3. Ranura de trinquete
4. Manija de bloqueo
5. Orificio de montaje del objetivo
6. Perilla de bloqueo



Montaje de las abrazaderas de los neumáticos



1

Tirador

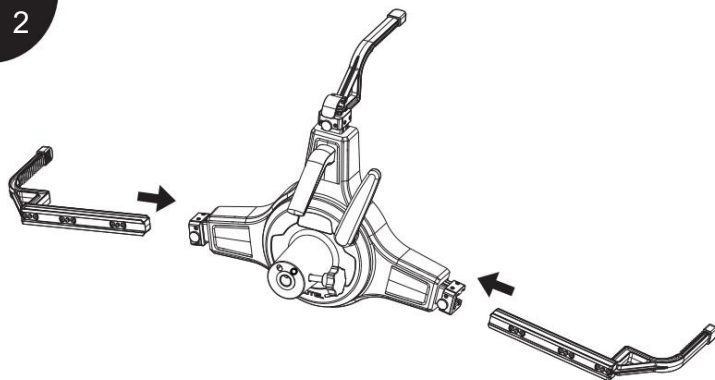
Saque un juego de abrazaderas para neumáticos sin ensamblar del kit de abrazaderas para neumáticos.

Sujete la manija de elevación con una mano y presione el botón de control en la ranura del trinquete con el pulgar. Luego, inserte el trinquete en la ranura con la otra mano. Cuando el trinquete esté completamente instalado, suelte el botón de control. El trinquete ya está instalado.



NOTA: El trinquete con manija de tracción debe instalarse en la ranura del trinquete más cercana al mango de elevación.

2



Instale los otros dos trinquetes como se describe arriba. La abrazadera para neumáticos ya está montada.

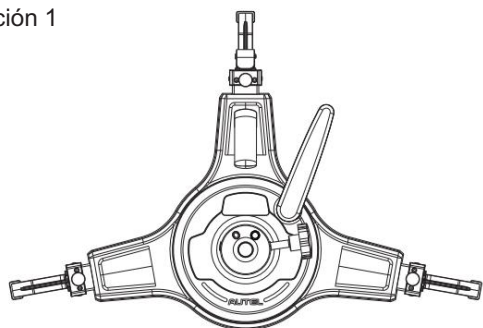
Siga los pasos anteriores para ensamblar las otras tres abrazaderas para neumáticos.

El kit de abrazaderas para neumáticos está listo para usar.

Ajuste de las abrazaderas de los neumáticos

1

Posición 1



Una vez que las cuatro abrazaderas para neumáticos estén correctamente ensambladas, puedes ajustarlas según el diámetro del neumático.

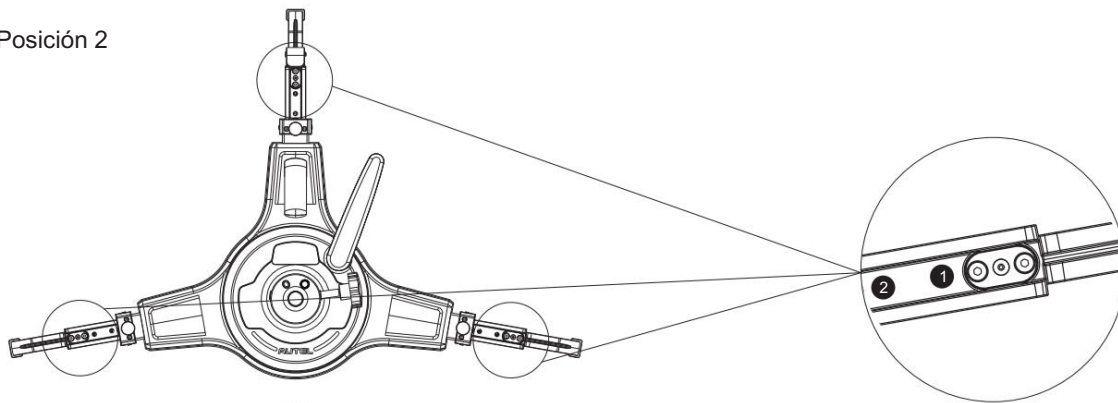
• Posición 1: Entre 19 y 27 pulgadas.

• Posición 2: Entre 24 y 32 pulgadas.

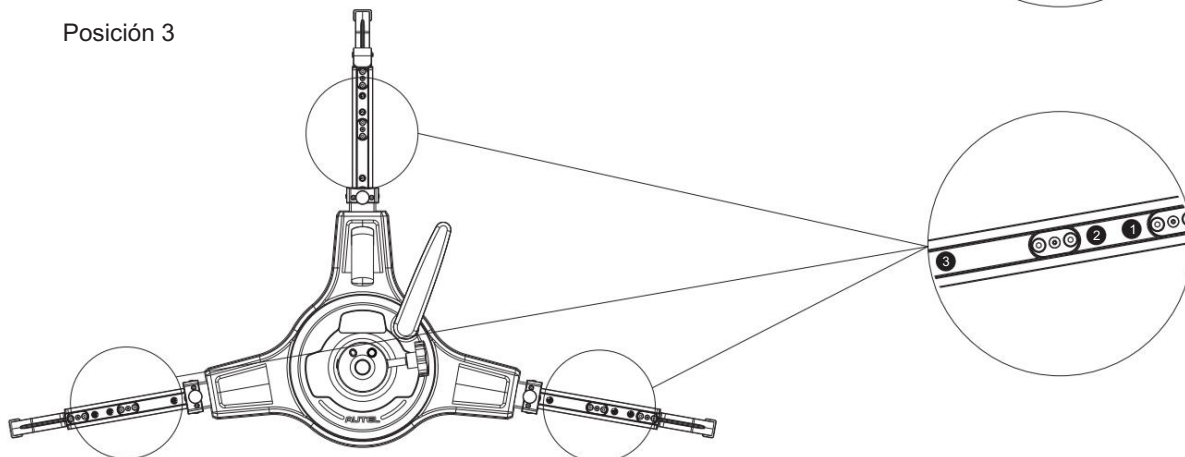
• Posición 3: Entre 30 y 37 pulgadas.

Tire de los trinquetes hacia arriba o hacia abajo para ajustar la posición deseada. Si la posición del trinquete se ha ajustado correctamente, oirá un clic.

Posición 2



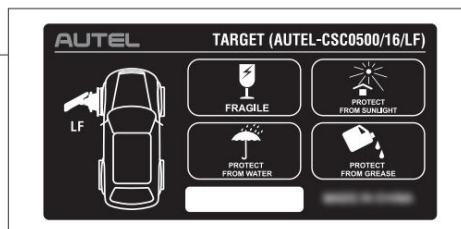
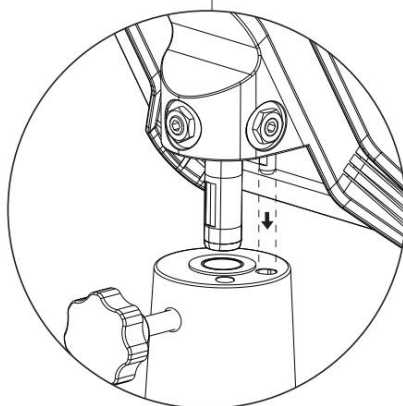
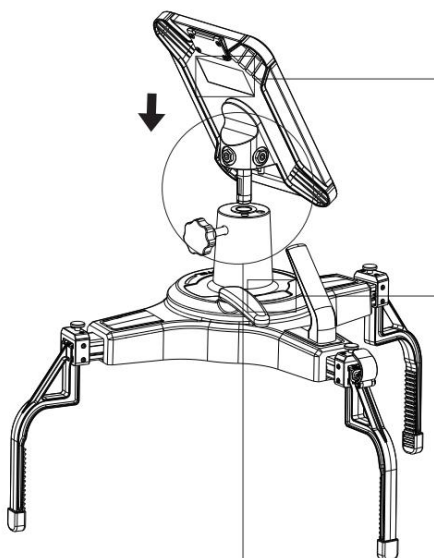
Posición 3



NOTA: Los tres trinquetes deben ajustarse a la misma longitud.

Instalación de los objetivos

1



Una vez que las cuatro abrazaderas para neumáticos estén correctamente ensambladas, saque el objetivo que coincide con la abrazadera para neumáticos.

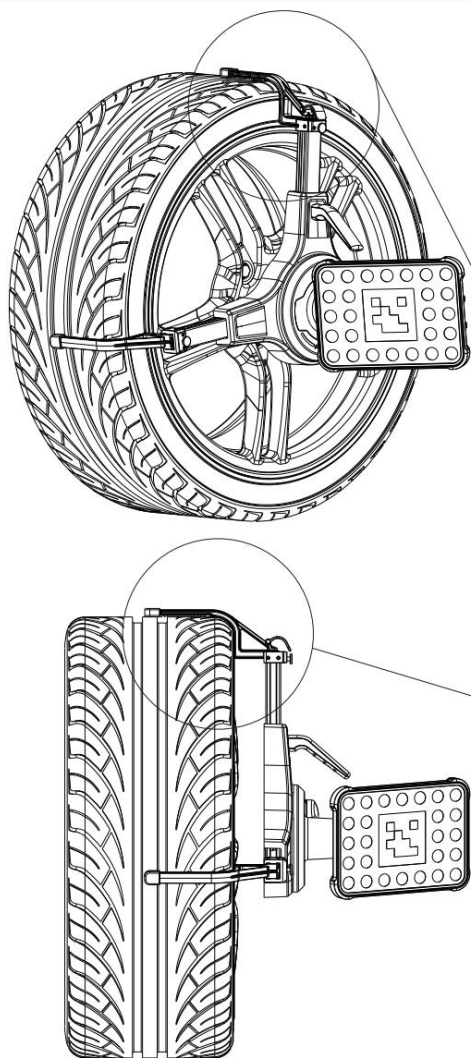
Sujete la manija de elevación y suelte la perilla de bloqueo de la abrazadera. Luego, inserte el pasador de posicionamiento del objetivo en el orificio correspondiente para que el objetivo pueda insertarse en el orificio de montaje de la abrazadera. Apriete la perilla de bloqueo una vez que el objetivo esté completamente fijado.

Siga los pasos anteriores para instalar los otros tres objetivos.



NOTA: Las abrazaderas y los objetivos están etiquetados con una etiqueta adhesiva, por lo que puede compararlos con los números de artículo en las etiquetas. Por ejemplo, el objetivo con la etiqueta AUTEL-CSC0500/16/LF debe instalarse en la abrazadera con la etiqueta AUTEL-CSC0500/17/LF.

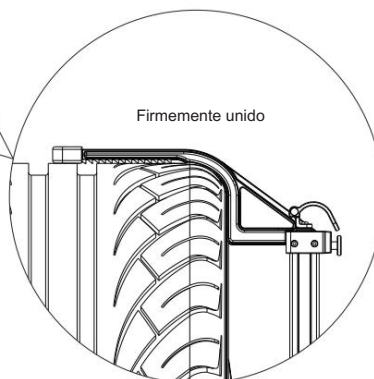
1



Antes de instalar las abrazaderas en los neumáticos, asegúrese de que las abrazaderas estén correctamente ensambladas, la posición de los trinquetes esté ajustada de acuerdo con el diámetro del neumático y los objetivos estén instalados correctamente.

Sujete la manija de elevación. Levante la manija de tiro para que todos los trinquetes toquen la banda de rodadura del neumático correspondiente y que las ranuras de los trinquetes toquen el borde del neumático. Luego, suelte la manija de tiro y agite ligeramente la abrazadera para neumáticos para comprobar que los trinquetes estén firmemente fijados. Bloquee la manija de bloqueo en sentido horario para asegurar la abrazadera. La abrazadera con el objetivo ya está instalada.

Instale las tres abrazaderas de neumáticos restantes en los neumáticos correspondientes como se describe arriba.



NOTA: Para instalar correctamente la abrazadera, verifique los números de artículo etiquetados en la misma. Por ejemplo, la abrazadera con la etiqueta AUTEL-CSC0500/17/LF debe instalarse en la llanta delantera izquierda.

Calibración de las abrazaderas de los neumáticos

Para obtener mediciones precisas durante la alineación de ruedas y la calibración ADAS, es necesario calibrar las abrazaderas antes de usarlas. Para obtener instrucciones detalladas paso a paso, puede:

1. Toque Configuración Configuración de ADAS y alineador Mantenimiento y servicio Calibración del objetivo de la abrazadera de la rueda desde la tableta y siga las instrucciones en pantalla para completar la calibración de la abrazadera del neumático.
2. Visite nuestro sitio web www.autel.com para descargar el documento "Calibración de las abrazaderas de los neumáticos".

Realizar una comprobación de precisión

Después de calibrar las abrazaderas, para minimizar los errores durante la calibración, es necesario verificar la precisión. Para obtener instrucciones detalladas paso a paso, puede:

1. Toque Configuración Configuración de ADAS y alineador Mantenimiento y servicio Verificación de precisión desde la tableta y siga las instrucciones en pantalla para realizar la verificación de precisión.
2. Visite nuestro sitio web www.autel.com para descargar el documento "Calibración de las abrazaderas de los neumáticos".

NOTA: Las ilustraciones de esta Guía de Referencia Rápida son solo de referencia. El producto real puede variar.