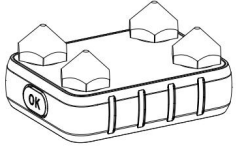

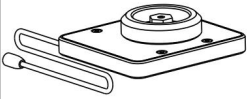
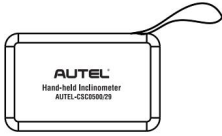


Благодарим ви, че закупихте този ръчен инклинометър Autel. Това кратко ръководство ви дава инструкции за как да използвате инклинометъра за измерване на височината на возене на автомобили Mercedes-Benz за прецизно измерване на колелата подравняване. Моля, прочетете внимателно това ръководство преди употреба.

Описание на продукта

Нашият инклинометър се предлага с адаптер и USB кабел. Всички се съхраняват в кутията за съхранение. Свържете инклинометъра към таблет MaxiSys (продава се отделно) и измерете височината на возене (обозначена чрез ъгли на наклон) на автомобили Mercedes-Benz, като използвате позицията на напречната връзка на предния мост и задвижващия вал на задния мост като референтни точки. Резултатите ще бъдат автоматично качени на таблета след измерването. След това тези резултати се използват за определяне на стойностите за регулиране на ъгъла на наклона на колелата, кастера и сходимостта.

Ръчен Инклинометър		USB кабел	
Адаптер		Калъф за съхранение	

Индикатор за състояние

Инклинометърът има индикаторна светлина, която показва различни цветове в различни работни състояния. Значението на всеки цвят на индикатора е следното:

Цвят	Описание
Плътно зелено	Светва за кратко в червено при включване, след което свети постоянно в зелено, когато системата работи нормално в режим на готовност.
Мигащо зелено	Мига зелено, когато се прехвърлят данни.
Мигащо червено	Мига червено по време на актуализация на фирмуера.
Плътно жълто	Свети постоянно жълто, когато комуникацията е неправилна.
Плътно червено	Свети постоянно червено, когато възникне хардуерен проблем.

Първи стъпки



ЗАБЕЛЕЖКА:

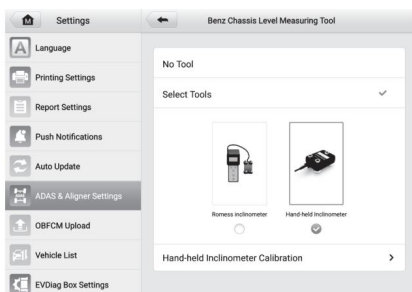
1. Този инклинометър трябва да се използва с таблет Autel MaxiSys, на който е инсталирана най-новата версия на софтуерът е инсталиран.
2. Инклинометърът може да се използва с нивелир Autel или с други нивелири за целите на регулирането на колелата. За тези два сценария на употреба, на таблета Autel MaxiSys са налични различни опции за достъп.

Подготовка

Опция за достъп 1: За употреба с подравнявач Autel

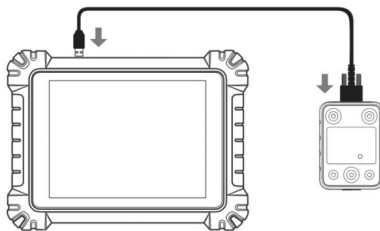
1

Включете таблета си Autel MaxiSys. Докоснете Настройки>Настройки на ADAS и нивелира>Общи настройки>Инструмент за измерване на нивото на шасито Benz>Изберете Инструменти, след което изберете Ръчен инклинометър за измерване на височината на возене.



2

Когато измервате височината на возене на вашия автомобил Mercedes-Benz по време на процедура за регулиране на геометрията на колелата, свържете инклинометъра към USB порта на таблета MaxiSys, като използвате предоставения USB кабел.



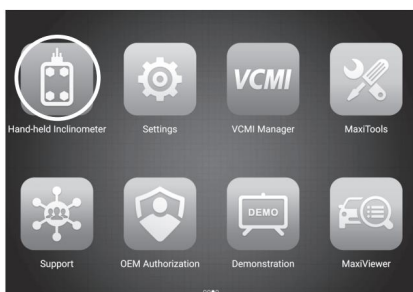
След като се установи успешна връзка между инклинометъра и таблета, върху иконата на инклинометъра на таблета ще се появи зелена отметка, което показва, че инклинометърът е готов за употреба.



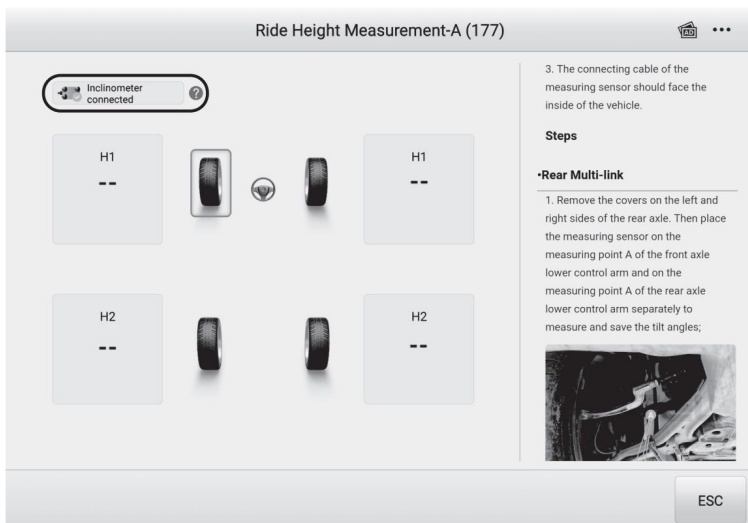
Опция за достъп 2: За употреба с алайнери на трети страни

Включете таблета си Autel MaxiSys. Изберете „Ръчен инклинометър“ от менюто „Задача“.

за да стартирате приложението за измерване на височината на просвета на вашия автомобил Mercedes-Benz.



Свържете инклинометъра към таблета (вижте СТЪПКА 2 в Опция за достъп 1: За употреба с Autel Aligner). След успешно свързване, инклинометърът е готов за употреба.

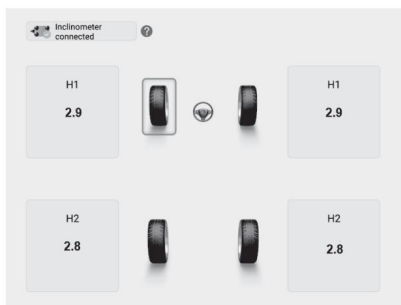


Използване на инклинометъра

Намерете долната напречна връзка на лявата предна ос на превозното средство. Поставете инклинометъра към долната напречна връзка (позиция A), след което натиснете бутона ОК на инклинометъра, за да измерите ъгъла на наклон. Измерените резултати ще бъдат автоматично качени на таблета и показани в съответното поле за въвеждане. Преместете инклинометъра към долната напречна връзка на предния десен мост и повторете процедурата.



Намерете задвижващия вал на десния заден мост или левия заден мост. Поставете инклинометъра срещу задвижващия вал (позиция В) и извършете измерванията, както е описано по-горе.



ЗАБЕЛЕЖКА:

1. При измерване на височината на просвета на Mercedes-Benz тип 170, 202, 208 или 210, поради структурните разлики на шасито на превозното средство, е необходим приложеният адаптер за позициониране на инклинометъра.
2. Илюстрациите по-горе са само за справка. Позиционирането на инклинометъра може да варира в зависимост от модела на превозното средство. За специфични операции вижте инструкциите от дясната страна на екрана, за да получите насоки как да измерите височината на возене за всеки конкретен модел. Автомобил Mercedes-Benz.

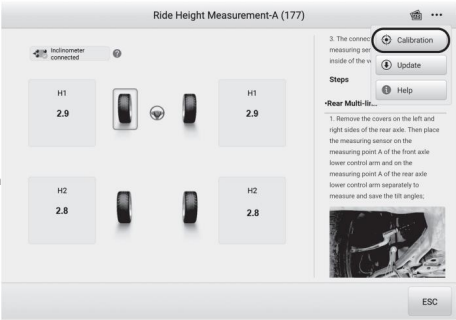
Калибриране на инклинометъра



ЗАБЕЛЕЖКА: Този инклинометър се доставя предварително калибриран и е готов за употреба. Ако обаче точността му е компрометирана поради фактори като падане или сблъсък, ще трябва да го калибрирате отново преди употреба.

От ръчния инклинометър приложението, докоснете бутон Още, за да отворите падащото меню. Изберете Калибриране и следвайте инструкциите на екрана инструкции за калибриране на наклона-

ДП 010000



Актуализиране на инклинометъра

От ръчния инклинометър приложението, докоснете бутон Още, за да отворите падащото меню и изберете Актуализация. Ако има налична актуализация, следвайте инструкциите на екрана, за да актуализирате фърмуера на наклонения

ДП 010000



Технически спецификации

Диапазон на измерване	±15°
Точност	±0,1°
Приложение	Пътнически автомобили Mercedes-Benz
Степен на защита	IP65
Работна температура	-10-50 °C (14-122 °F)
Температура на съхранение	-20-60 °C (-4-140 °F)

ЗАБЕЛЕЖКА: Илюстрациите в това ръководство са само за справка. Действителните продукти и екрани може да се различават.