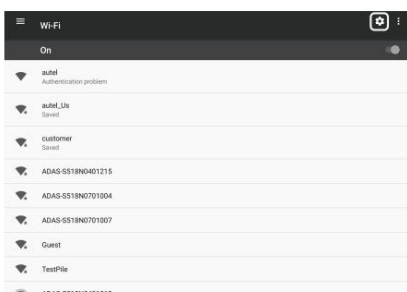
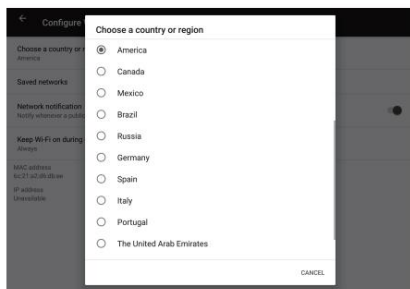


Постави земљу/регион**1**

Додирните апликацију Подешавања са почетног екрана Андроида на Максисис та лета.

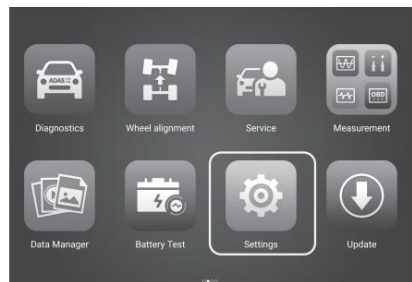
2

Изаберите Wi-Fi да бисте приказали екран са подешавањима Wi-Fi мреже. Додирните Подешавања (икона зупчаника) у горњем десном углу екрана.

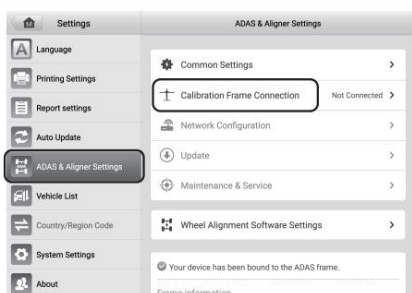
3

Изаберите своју земљу/регион из искочућег прозора.

4. Поновите исти поступак на монитору.

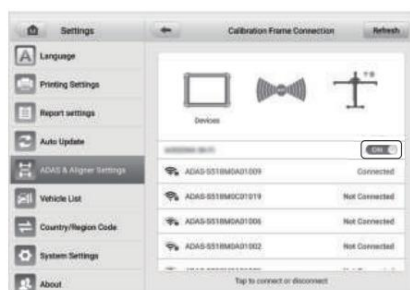
Повежите калибрациони оквир путем Wi-Fi мреже**1**

Укључите MaxiSys та лет. Додирните апликацију Подешавања у MaxiSys менију задатака.

2

Додирните опцију Подешавања ADAS-а и поравнавача у левој колони. Изаберите опцију Повезивање калибрационог оквира да бисте приказали екран Повезивање калибрационог оквира.

3



Превуците прекидач за Wi-Fi да biste омогућили Wi-Fi оквир за калибрацију. Тада ће тражити доступне јединице. Wi-Fi назив оквира за калибрацију биће „ADAS“, са суфиксом серијског броја. Додирните одговарајућу јединицу да biste се повезали. Када се веза успостави, статус везе гласи „Повезано“.

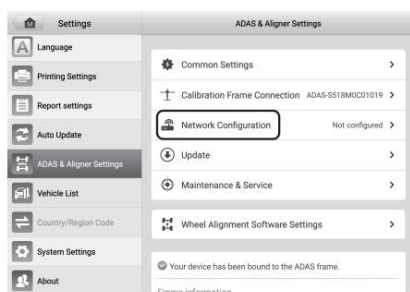
Након што се оквир повеже путем Wi-Fi мреже, екран тада ће бити пројектован на монитор.



НАПОМЕНА: Повезивање тада са калибрационим оквиром може потрајати и до 30 секунди. Молимо вас да стрпљиво сачекате.

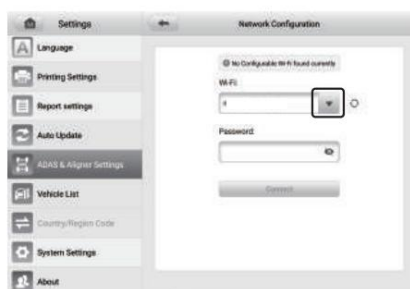
Повежите MaxiSys тада са својом Wi-Fi мрежом

1



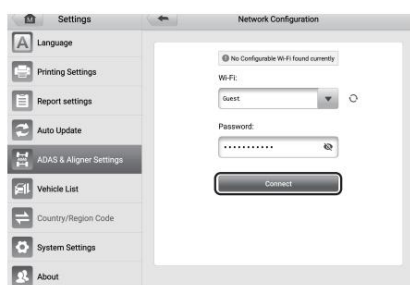
Додирните Подешавања > Подешавања ADAS-а и поравнавача, а затим изаберите Конфигурација мреже да biste ушли на екран Конфигурација мреже.

2



Додирните падајућу листу. Изаберите своју Wi-Fi мрежу и унесите лозинку када се то од вас затражи.

3



Додирните дугме Повежи се да biste се повезали са изабраном Wi-Fi мрежом. Након успешног повезивања, појавиће се порука потврде.



НАПОМЕНА: Након повезивања тада са Wi-Fi мрежом, додирните Подешавања > Подешавања ADAS-а и поравнавача да biste даље извршили конфигурацију оквира за калибрацију.