

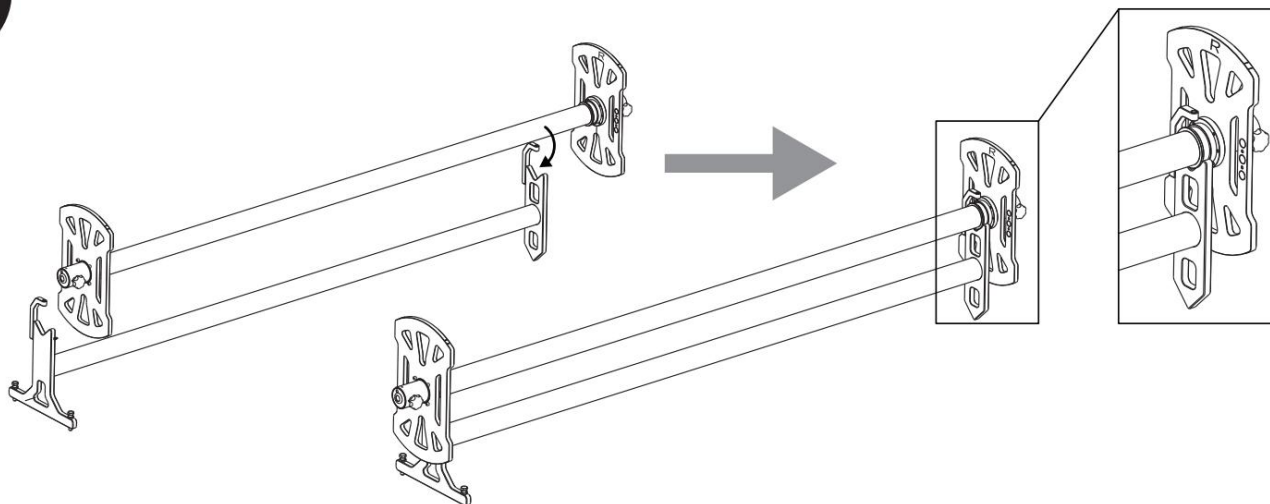


Dellista

Delarna nedan finns i detta paket.

Axel		1 st
Bas		1 st
Motvikt		1 st
Kulkolv (M10x30)		2 st
Sexkantsnyckel (8 mm)		1 st

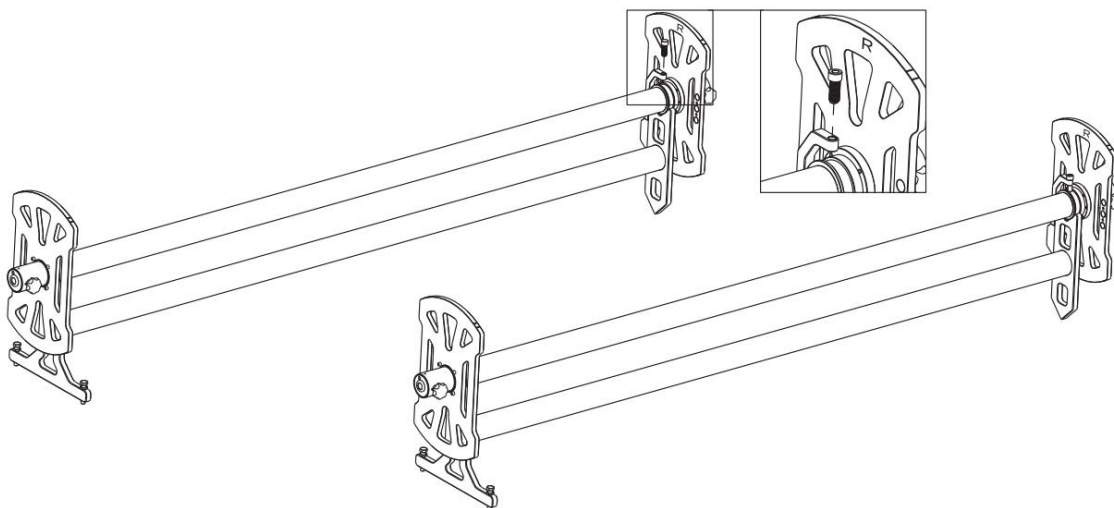
Montera kalibreringsstången

1

Montera axeln på basen.

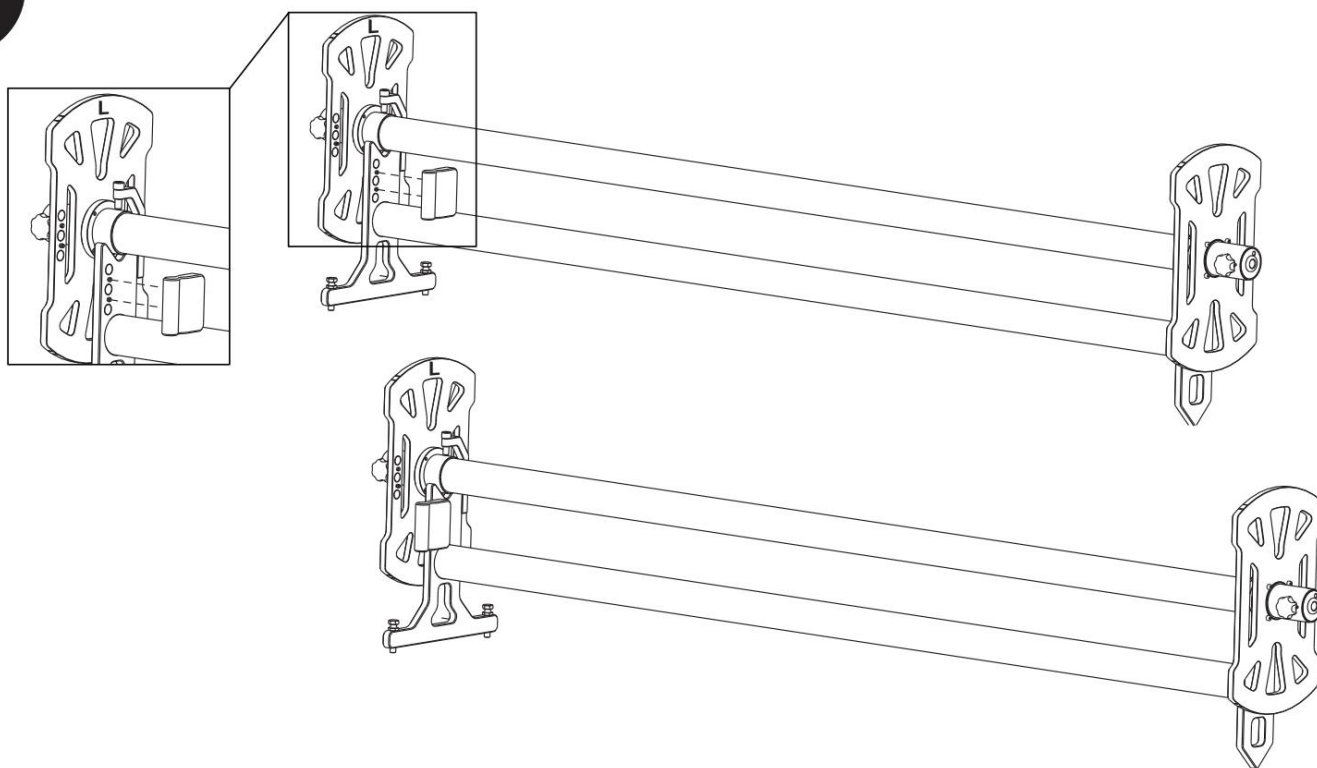
*Se till att R-markeringen pekar mot den V-formade sidan längst ner på basen.

*Se till att axelspåret är i linje med bajonetten vid basens övre ände.

2

Montera ställskruvarna i båda ändar av axeln.

3



Placera motvikten som visas i bilden ovan. Monteringen av kalibreringsstången är nu klar.

*Motvikt: Håll balansen när målet används.