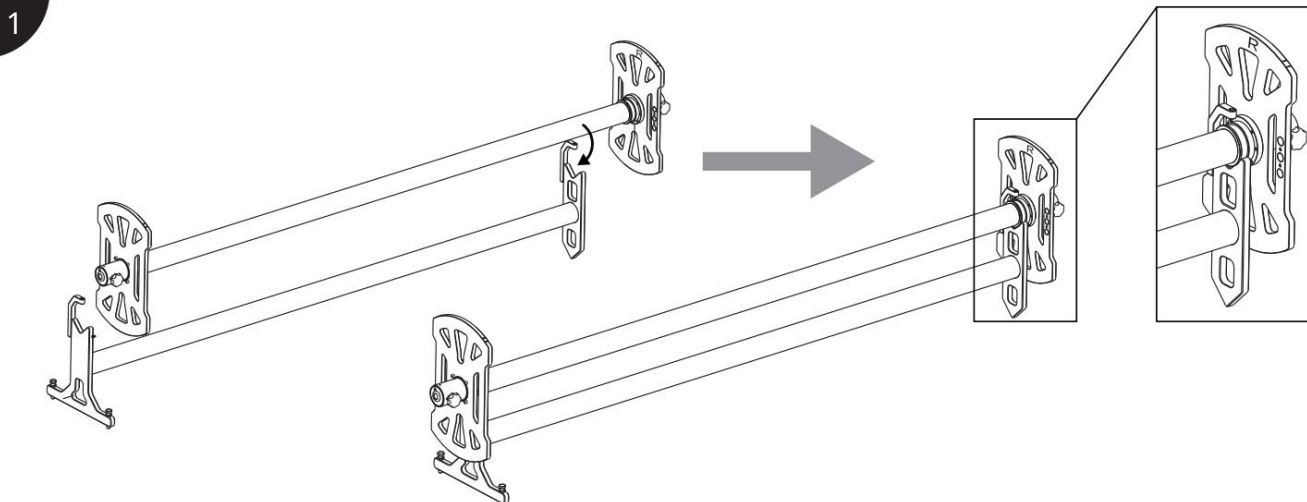


Списак делова

Делови испод су у овом пакету.

Вратило		1 ком.
База		1 ком.
Противет		1 ком.
Куглични клип (M10x30)		2 ком.
Шестоугаони Л-кључ (8 мм)		1 ком.

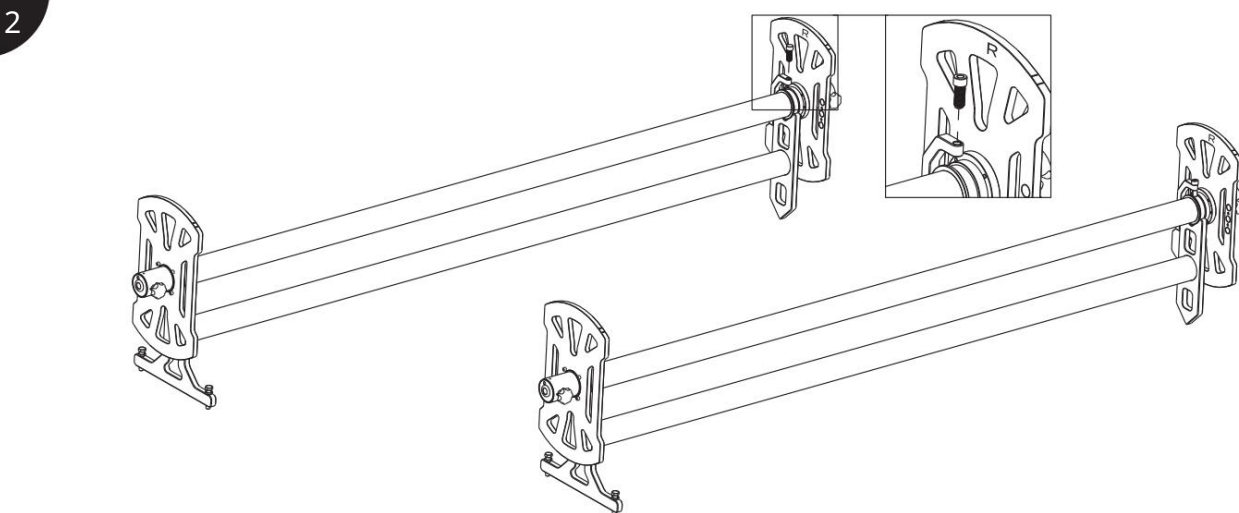
Саставите кали рациону траку



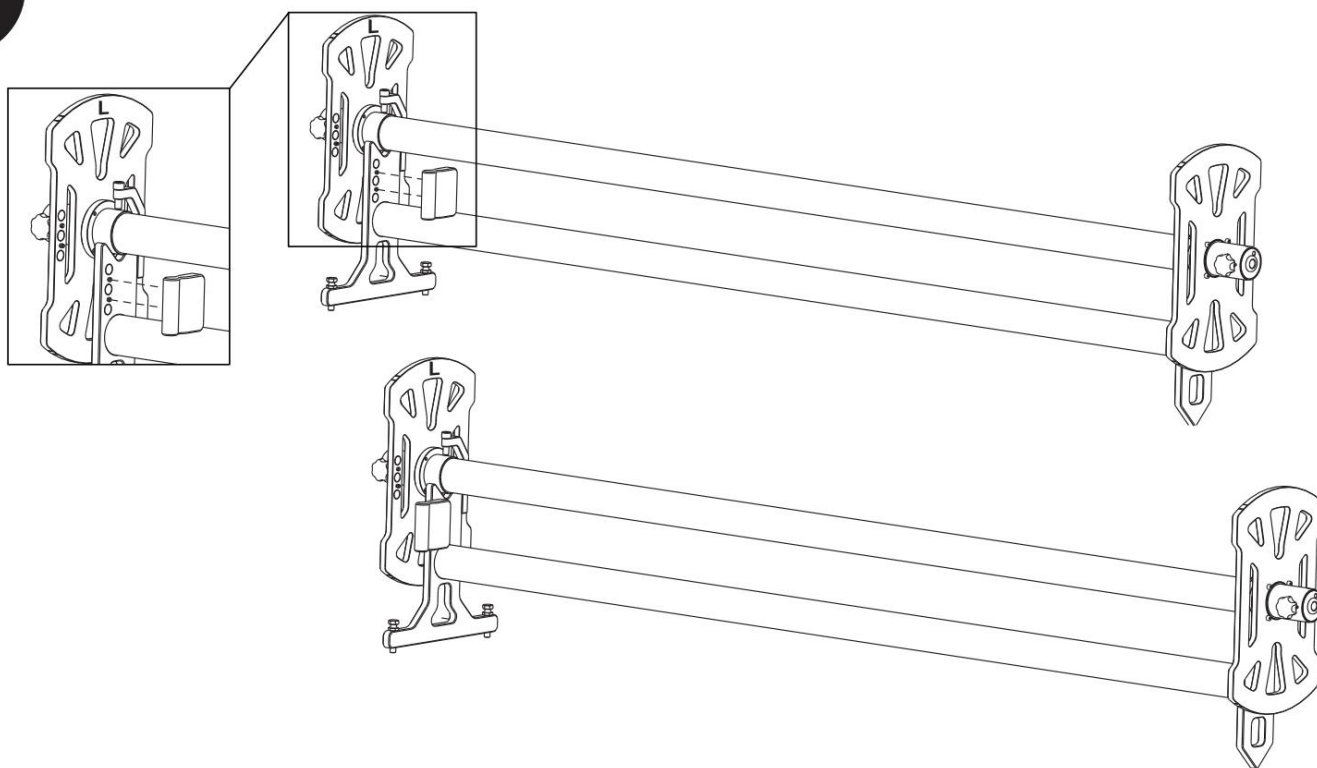
Инсталирајте вратило на базу.

*Уверите се да ознака R показује ка страни у облику слова V на дну базе.

*Уверите се да је жлезбовина поравната са ајонетом на горњем крају основе.



Поставите завртње за подешавање на оба краја вратила.



Поставите противтеж као што је приказано на горњој илустрацији. Склапање калитрационе шипке је сада завршено.

*Противтеж: Одржавајте равнотежу када се мета користи.