

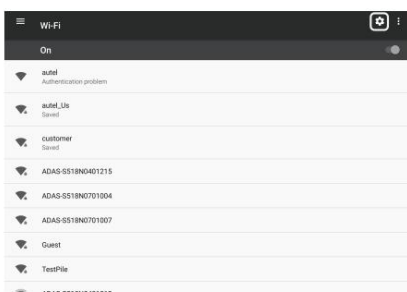
Nastavite državo/regijo

1



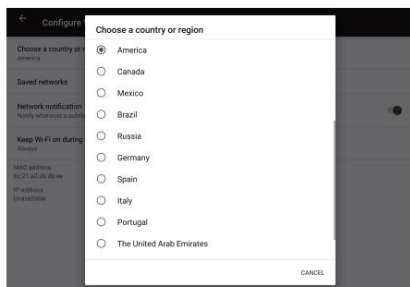
Tapnite aplikacijo Nastavitve na začetnem zaslonu Android na tabličnem računalniku MaxiSys.

2



Izberite Wi-Fi, da prikažete zaslon z nastavitvami Wi-Fi. Tapnite Nastavitve (ikona zobnika) v zgornjem desnem kotu zaslona.

3

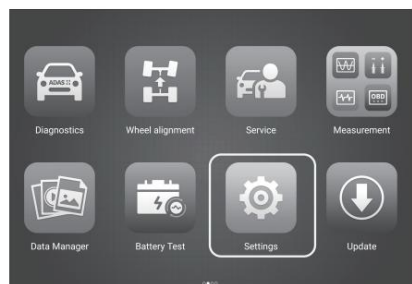


V pojavnem oknu izberite svojo lokalno državo/regijo.

4. Isti postopek ponovite na monitorju.

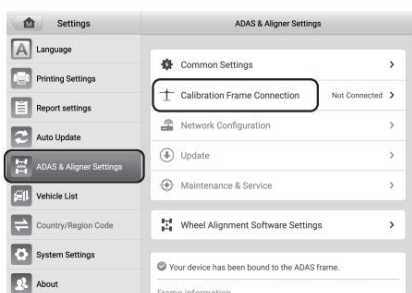
Povežite kalibracijski okvir prek Wi-Fi

1



Vklopite tablico MaxiSys. Tapnite aplikacijo Settings v meniju MaxiSys Job.

2



Tapnite možnost ADAS & Aligner Settings v levem stolpcu. Izberite možnost Calibration Frame Connection, da prikažete zaslon Calibration Frame Connection.

3



Povlecite preklopno stikalo Wi-Fi, da omogočite Wi-Fi okvirja za umerjanje. Tablica bo poiskala razpoložljive enote. Ime Wi-Fi okvirja za umerjanje bo »ADAS« s pripono serijske številke. Tapnite ustrezno enoto za povezavo. Ko je povezava vzpostavljena, se stanje povezave glasi »Povezano«.

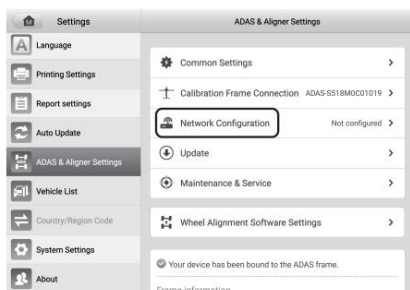
Ko je okvir povezan z Wi-Fi, bo zaslon tablice projiciran na monitor.



OPOMBA: povezava tabličnega računalnika z okvirjem za umerjanje lahko traja do 30 sekund. Prosimo, počakajte potrpežljivo.

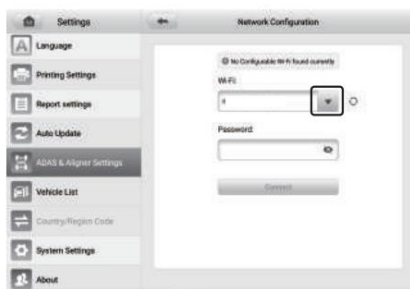
Povežite tablični računalnik MaxiSys z vašim omrežjem Wi-Fi

1



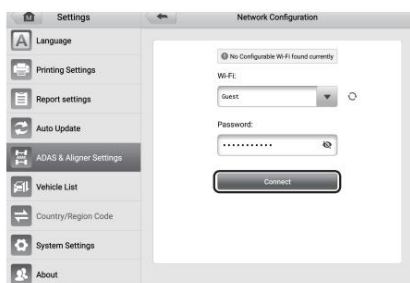
Tapnite Settings > ADAS & Aligner Settings, nato izberite Network Configuration, da odprete zaslon Network Configuration.

2



Tapnite spustni seznam. Izberite svoje omrežje Wi-Fi in ob pozivu vnesite geslo.

3



Tapnite gumb Poveži, da se povežete z izbranim omrežjem Wi-Fi. Ko je povezava uspešna, se prikaže potrditveno sporočilo.



OPOMBA: Ko tablični računalnik povežete z omrežjem Wi-Fi, tapnite Settings > ADAS & Aligner Settings za nadaljnjo konfiguracijo kalibracijskega okvirja.