

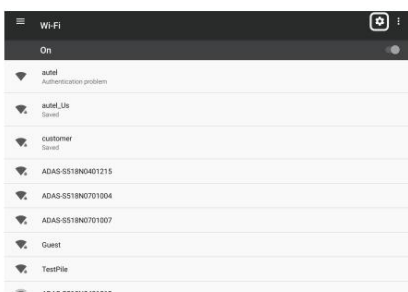
Ställ in land/region

1



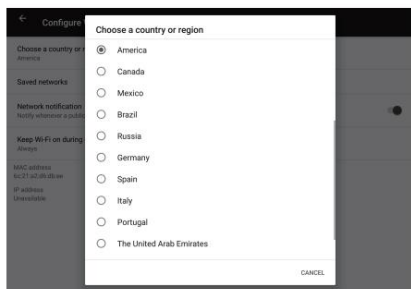
Tryck på appen Inställningar från Android-startskärmen på MaxiSys-surfplattan.

2



Välj Wi-Fi för att visa skärmen Wi-Fi-inställningar. Tryck på Inställningar (kugghjulsikonen) i det övre högra hörnet av skärmen.

3

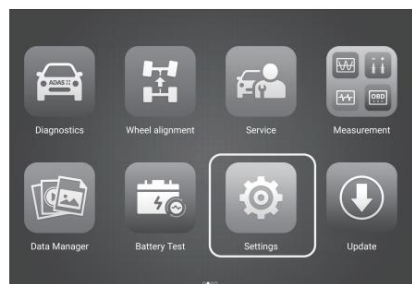


Välj ditt lokala land/region i popup-fönstret.

4. Upprepa samma process på monitorn.

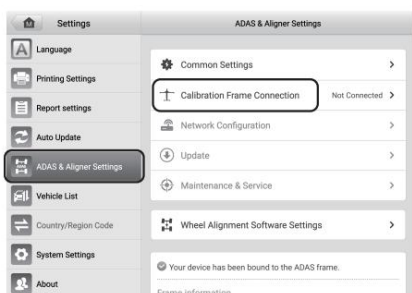
Anslut kalibreringsramen via Wi-Fi

1



Slå på MaxiSys-surfplattan. Tryck på applikationen Inställningar på MaxiSys jobbmenyn.

2



Tryck på alternativet ADAS & Aligner Settings i den vänstra kolumnen. Välj alternativet Calibration Frame Connection för att visa skärmen Calibration Frame Connection.

3



Svep på Wi-Fi-omkopplaren för att aktivera Wi-Fi för kalibreringsramen. Surfplattan söker efter tillgängliga enheter. Wi-Fi-namnet på kalibreringsramen kommer att vara "ADAS", suffixat med ett serienummer. Tryck på lämplig enhet för att ansluta. När en anslutning upprättats läses anslutningsstatusen "Ansluten".

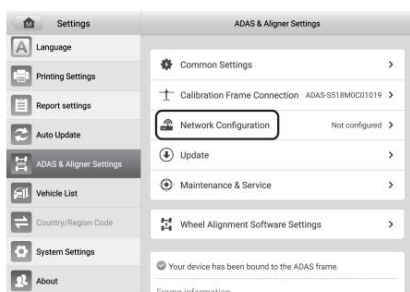
När ramen är ansluten via Wi-Fi kommer surfplattans skärm att projiceras på monitorn.



OBS! Det kan ta upp till 30 sekunder att ansluta surfplattan till en kalibreringsram. Vänta tålmodigt.

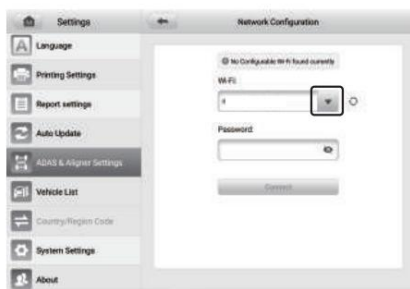
Anslut MaxiSys-surfplattan till ditt Wi-Fi-nätverk

1



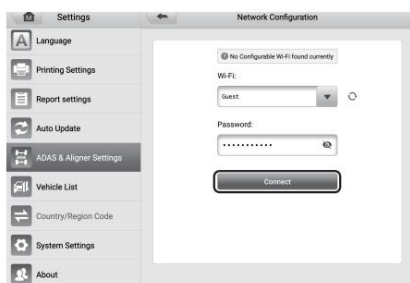
Tryck på Inställningar > ADAS & Aligner-inställningar och välj sedan Nätverkskonfiguration för att öppna skärmen Nätverkskonfiguration.

2



Tryck på rullgardinsmenyn. Välj ditt Wi-Fi-nätverk och ange ditt lösenord när du uppmanas.

3



Tryck på knappen Anslut för att ansluta till det valda Wi-Fi-nätverket. När anslutningen lyckats visas ett bekräftelsemeddelande.



OBS: När du har anslutit surfplattan till Wi-Fi-nätverket trycker du på Inställningar > ADAS & Aligner-inställningar för att ytterligare utföra konfigurationen av kalibreringsramen.