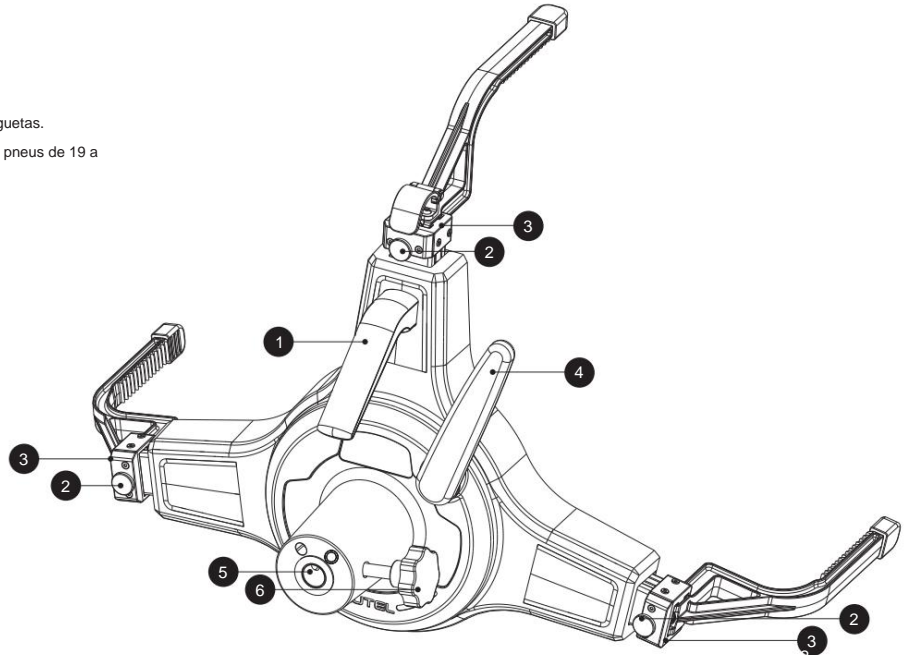


Obrigado por comprar o Kit de Grampo de Pneu. Este Guia de Referência Rápida instrui você sobre como montar, ajustar e instalar os grampos de pneu.
Leia atentamente antes de usar o kit de fixação de pneus.

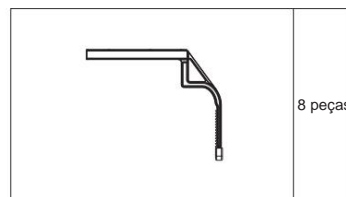
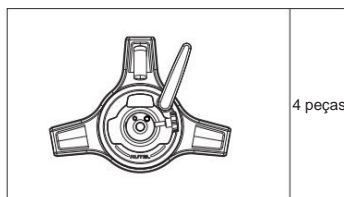
Descrição do produto

Quatro grampos de pneu estão incluídos no kit. Cada grampo de pneu tem três linguetas.
Os grampos de pneu podem ser ajustados por suas linguetas para se adaptarem a pneus de 19 a 37 polegadas de diâmetro.

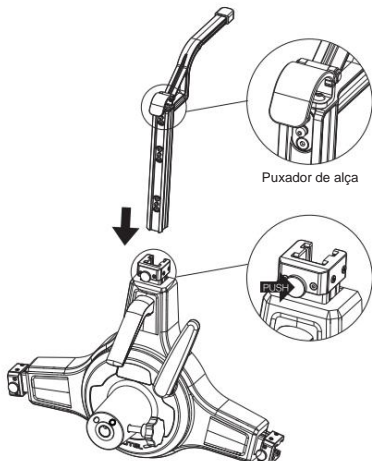
1. Alça de elevação
2. Botão de controle
3. Fenda da lingueta
4. Alça de travamento
5. Furo de montagem do alvo
6. Botão de travamento



Montagem dos grampos de pneu



1



Puxador de alça

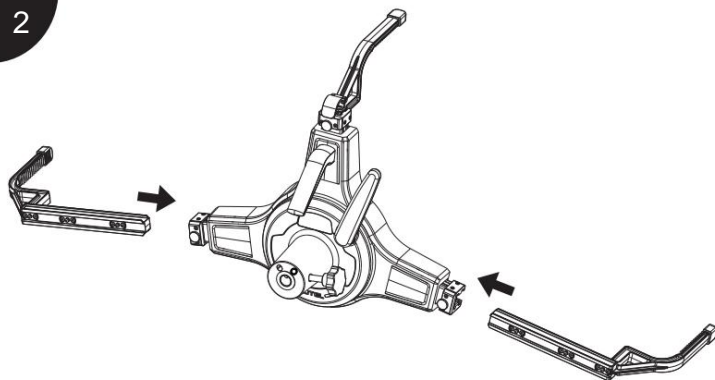
Retire um conjunto de grampos de pneu desmontados do kit de grampos de pneu.

Segure a alça de elevação com uma mão e pressione o botão de controle no slot da lingueta com o polegar. Em seguida, insira a lingueta no slot da lingueta com a outra mão. Quando a lingueta estiver totalmente presa, solte o botão de controle. A lingueta agora está instalada.



OBSERVAÇÃO: A lingueta com alça de puxar deve ser instalada no slot da lingueta mais próximo da alça de elevação.

2



Instale as outras duas linguetas conforme descrito acima. A braçadeira do pneu agora está montada.

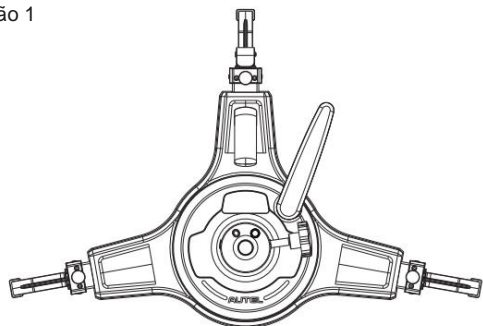
Siga os passos acima para montar os outros três grampos de pneu.

O kit de fixação de pneu está pronto para uso.

Ajustando as braçadeiras dos pneus

1

Posição 1



Depois que os quatro grampos de pneu estiverem devidamente montados, você pode ajustá-los de acordo com o diâmetro do pneu.

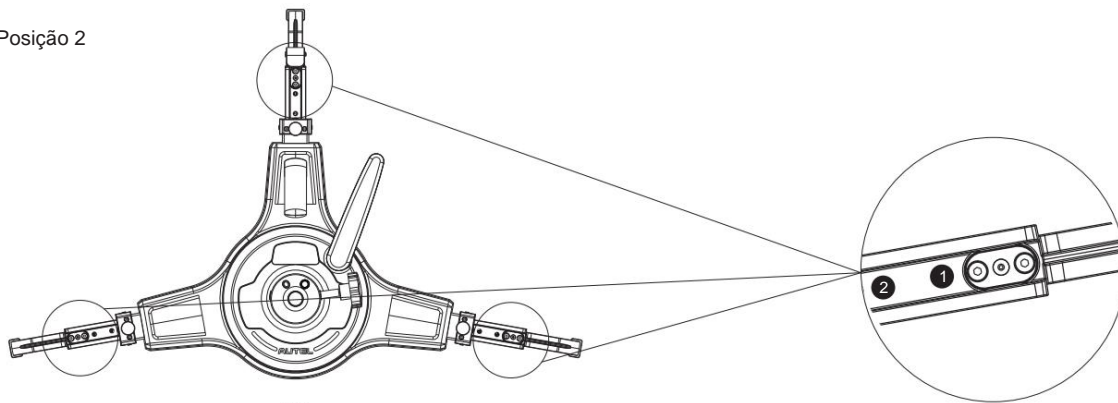
• Posição 1: Entre 19 e 27 polegadas.

• Posição 2: Entre 24 e 32 polegadas.

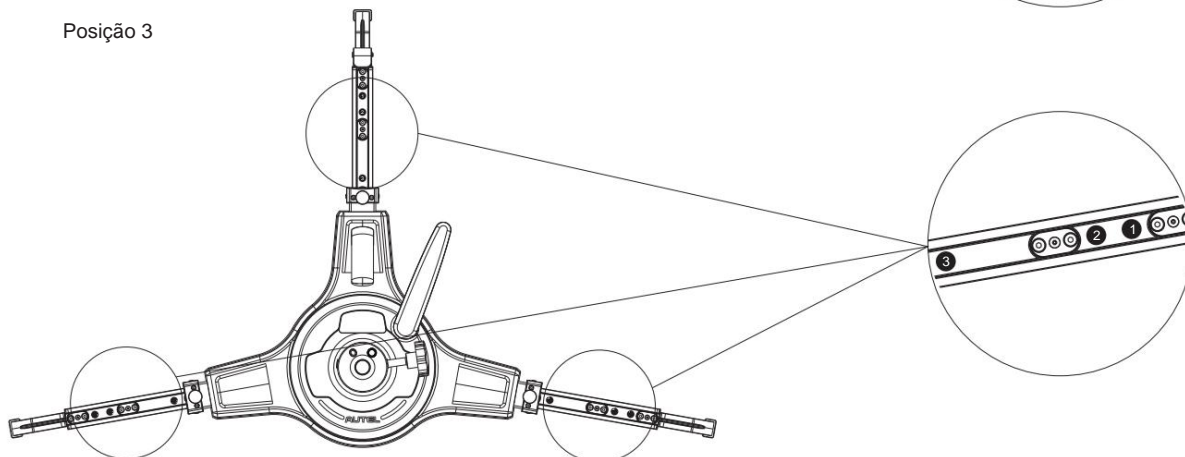
• Posição 3: Entre 30 e 37 polegadas.

Puxe as linguetas para cima ou para baixo para ajustar a posição que você precisa. Se a posição da lingueta tiver sido ajustada com sucesso, você ouvirá um "clique".

Posição 2



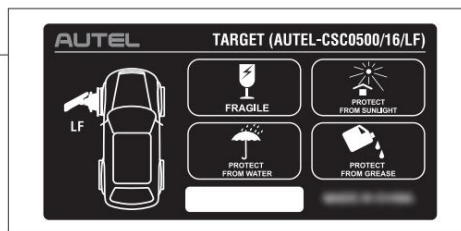
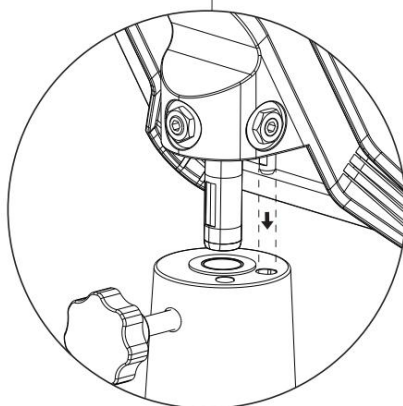
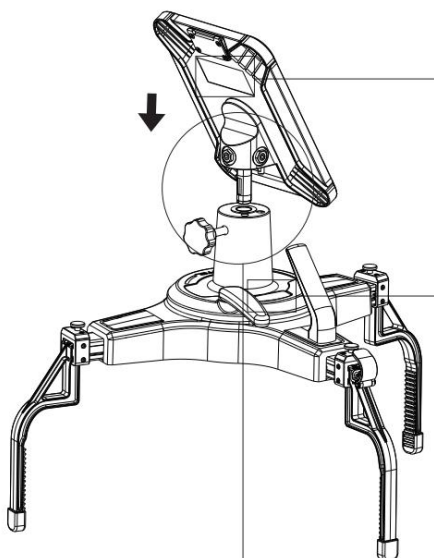
Posição 3



OBSERVAÇÃO: As três linguetas devem ser ajustadas no mesmo comprimento.

Instalando os alvos

1



Depois que os quatro grampos de pneu estiverem montados corretamente, retire o alvo que corresponde ao grampo de pneu.

Segure a alça de elevação e solte o botão de travamento na braçadeira do pneu, então insira o pino de posicionamento do alvo no furo de abertura correspondente para que o alvo possa ser inserido no furo de montagem do alvo na braçadeira do pneu. Aperte o botão de travamento depois que o alvo estiver totalmente preso.

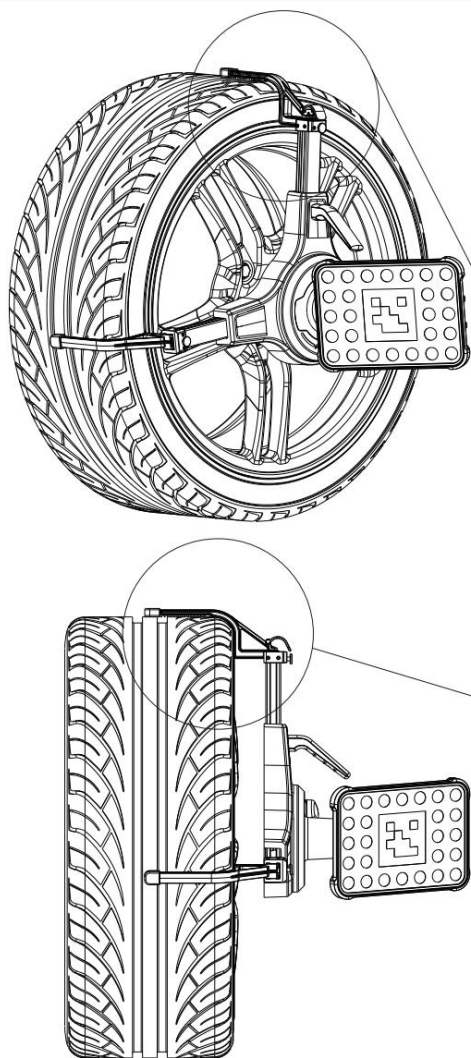
Siga os passos acima para instalar os outros três alvos.



OBSERVAÇÃO: Os grampos de pneu e os alvos são etiquetados com um adesivo, para que você possa combinar o alvo e o grampo de pneu verificando os números dos itens nos adesivos. Por exemplo, o alvo etiquetado AUTEL-CSC0500/16/LF deve ser instalado no grampo de pneu etiquetado AUTEL-CSC0500/17/LF.

Instalando as braçadeiras de pneu nos pneus

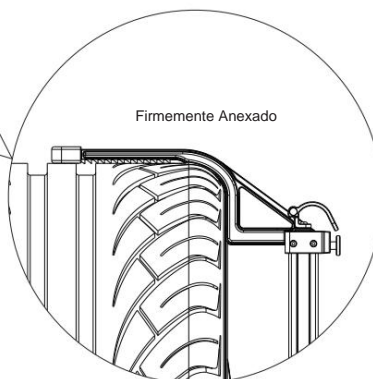
1



Antes de instalar as braçadeiras nos pneus, certifique-se de que as braçadeiras estejam montadas corretamente, que a posição das linguetas esteja ajustada de acordo com o diâmetro do pneu e que os alvos estejam instalados corretamente.

Segure a alça de elevação. Levante a alça de puxar para deixar todas as linguetas entrarem em contato com a superfície da banda de rodagem do pneu correspondente, e as ranhuras limitadoras nas linguetas estão em contato com a borda do pneu. Em seguida, solte a alça de puxar e agite a braçadeira do pneu levemente para certificar-se de que as linguetas estejam firmemente presas. Trave a alça de travamento no sentido horário para prender a braçadeira do pneu. A braçadeira do pneu com o alvo agora está instalada.

Instale os três grampos de pneu restantes nos pneus correspondentes, conforme descrito acima.



OBSERVAÇÃO: Para instalar corretamente a braçadeira de pneu no pneu, verifique os números de itens etiquetados na braçadeira de pneu. Por exemplo, a braçadeira de pneu etiquetada AUTEL-CSC0500/17/LF deve ser instalada no pneu dianteiro esquerdo.

Calibrando as braçadeiras de pneu

Para obter medições precisas durante o processo de alinhamento de rodas e calibração ADAS, os grampos de pneu precisam ser calibrados antes do uso. Para instruções detalhadas passo a passo, você pode:

1. Toque em Configurações > Configurações de ADAS e alinhador > Manutenção e serviço > Calibração do alvo do grampo da roda no tablet e siga as instruções na tela para concluir a calibração do grampo do pneu.
2. Visite nosso site em www.autel.com para baixar o documento chamado "Calibrando os Grampos dos Pneus".

Executando verificação de precisão

Após calibrar os grampos de pneu, para minimizar os erros durante a calibração, você precisa executar a verificação de precisão. Para instruções detalhadas passo a passo, você pode:

1. Toque em Configurações > Configurações do ADAS e do alinhador > Manutenção e serviço > Verificação de precisão no tablet e siga as instruções na tela para executar a verificação de precisão.
2. Visite nosso site em www.autel.com para baixar o documento chamado "Calibrando os Grampos dos Pneus".

NOTA: As ilustrações neste Guia de Referência Rápida são apenas para referência. O produto real pode ser diferente.