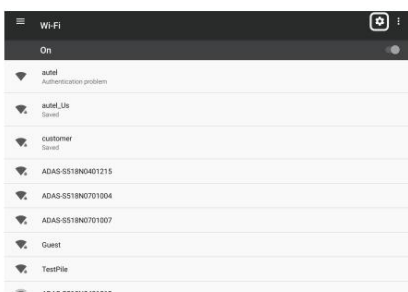
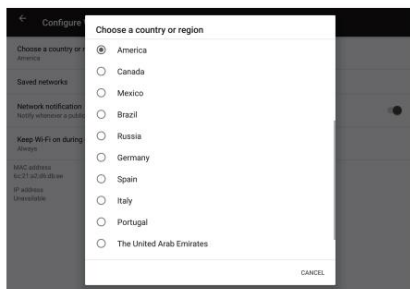


Állítsa be az országot/régiót**1**

Érintse meg a Beállítások alkalmazást az Android kezdőképernyőjén a MaxiSys táblagépen.

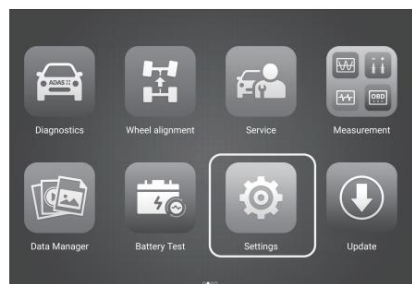
2

A Wi-Fi beállítások képernyő megjelenítéséhez válassza a Wi-Fi lehetőséget. Érintse meg a Beállítások lehetőséget (a fogaskerék ikont) a képernyő jobb felső sarkában.

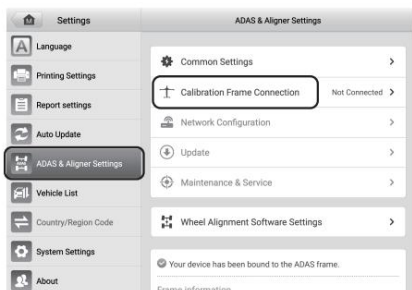
3

Válassza ki a helyi országot/régiót a felugró ablakból.

4. Ismételje meg ugyanazt a folyamatot a monitoron.

Csatlakoztassa a kalibrációs keretet Wi-Fi-n keresztül**1**

Kapcsolja be a MaxiSys táblagépet. Érintse meg a Beállítások alkalmazást a MaxiSys Job Menuban.

2

Érintse meg az ADAS & Aligner Settings opciót a bal oldali oszlopban. A Calibration Frame Connection képernyő megjelenítéséhez válassza a Calibration Frame Connection opciót.

3



Húzza el a Wi-Fi váltókapcsolót a kalibrációs keret Wi-Fi engedélyezéséhez. A táblagép megkeresi az elérhető egységeket. A kalibrációs keret Wi-Fi neve „ADAS” lesz, sorozatszámmal kiegészítve. Érintse meg a megfelelő egységet a csatlakozáshoz. Amikor létrejön a kapcsolat, a kapcsolat állapota „Csatlakozva” lesz.

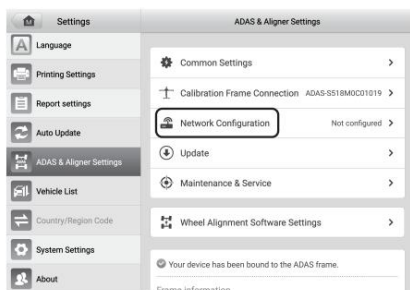
Miután a keretet Wi-Fi-vel csatlakoztatta, a táblagép képernyője megjelenik a monitoron.



MEGJEGYZÉS: A táblagép kalibrációs kerethez való csatlakoztatása akár 30 másodpercig is eltarthat. Kérjük, várjon türelmesen.

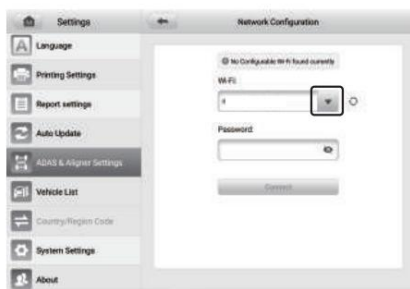
Csatlakoztassa a MaxiSys Tablet Wi-Fi hálózathoz

1



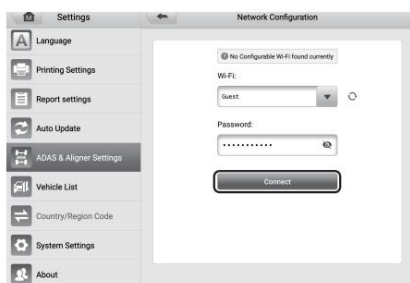
Koppintson a Beállítások > ADAS és igazító beállításai lehetőségre, majd válassza a Hálózati konfiguráció lehetőséget a Hálózati konfiguráció képernyő megnyitásához.

2



Koppintson a legördülő listára. Válassza ki Wi-Fi hálózathoz, és írja be jelszavát, amikor a rendszer kéri.

3



Érintse meg a Csatlakozás gombot a kiválasztott Wi-Fi hálózathoz való csatlakozáshoz. Sikeres csatlakozás után egy megerősítő üzenet jelenik meg.



MEGJEGYZÉS: Miután csatlakoztatta a táblagépet a Wi-Fi hálózathoz, érintse meg a Beállítások > ADAS és igazító beállítások elemet a kalibrációs keret további beállításához.