

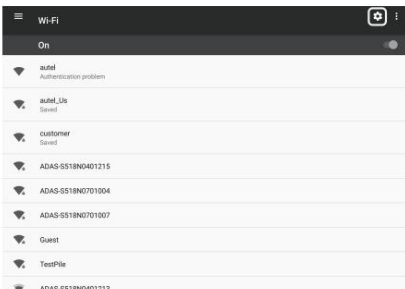
Aseta maa/alue

1



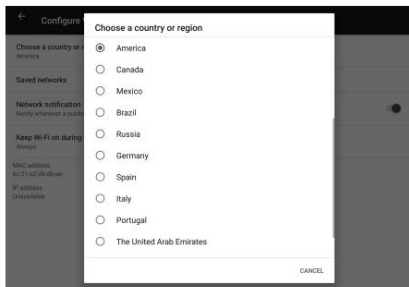
Napauta MaxiSys-tabletin Android-aloitusnäytöstä Asetukset-sovellusta.

2



Valitse Wi-Fi näyttääksesi Wi-Fi-asetukset-näytön. Napauta Asetukset (rataskuvake) näytön oikeassa yläkulmassa.

3

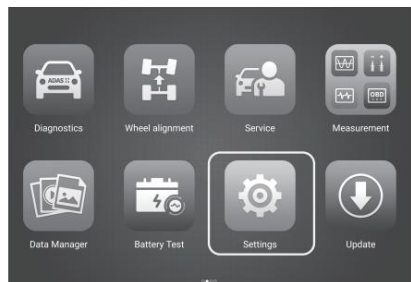


Valitse paikallinen maa/alue ponnahdusikkunasta.

4. Toista sama toimenpide näytössä.

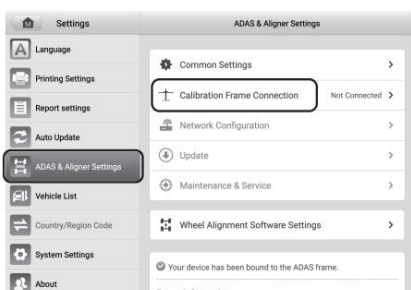
Yhdistä kalibrointikehys Wi-Fi:n kautta

1



Kytke MaxiSys-tabletti päälle. Napauta Asetukset-sovellusta MaxiSys-työvalikossa.

2



Napauta ADAS & Aligner Settings -vaihtoehtoa vasemmassa sarakkeessa. Valitse Calibration Frame Connection -vaihtoehto näyttääksesi Calibration Frame Connection -näytön.

3



Ota kalibrointikehyksen Wi-Fi käyttöön pyyhkäisemällä Wi-Fi-vaihtokytkintä. Tabletti etsii käytettävissä olevia yksiköitä. Kalibrointikehyksen Wi-Fi-nimi on "ADAS", johon on liitetty sarjanumero. Napauta sopivaa yksikköä muodostaaksesi yhteyden. Kun yhteys on muodostettu, yhteyden tila on "Yhdistetty".

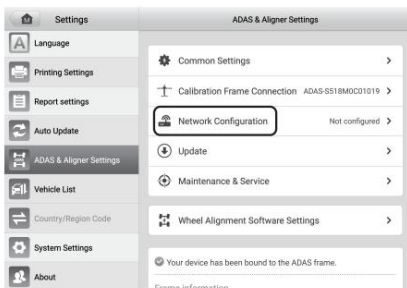
Kun kehys on yhdistetty Wi-Fi-yhteydellä, tabletin näyttö heijastetaan näytölle.



HUOMAUTUS: Tabletin yhdistäminen kalibrointikehykseen voi kestää jopa 30 sekuntia. Odota kärsivällisesti.

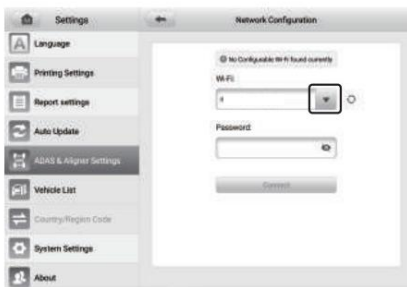
Liitä MaxiSys Tablet Wi-Fi-verkkoosi

1



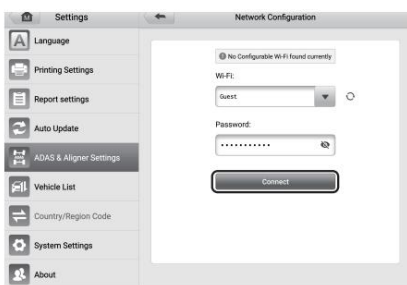
Napauta Asetukset > ADAS- ja kohdistusasetukset ja valitse sitten Verkkoasetukset siirtyäksesi verkkoasetusnäyttöön.

2



Napauta avattavaa luetteloa. Valitse Wi-Fi-verkkosi ja anna salasanasasi pyydettyäessä.

3



Napauta Yhdistä-painiketta muodostaaksesi yhteyden valittuun Wi-Fi-verkkoon. Kun yhdistäminen onnistui, vahvistusviesti tulee näkyviin.



HUOMAUTUS: Kun olet yhdistänyt tabletin Wi-Fi-verkkoon, napauta Asetukset > ADAS & Aligner Settings suorittaaksesi kalibrointikehyksen konfiguroinnin.