

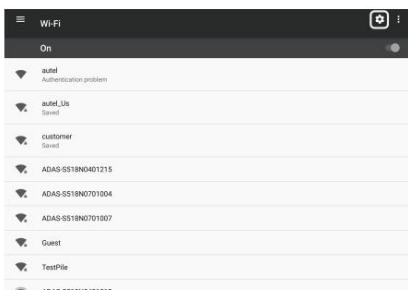
Задайте държава/регион

1



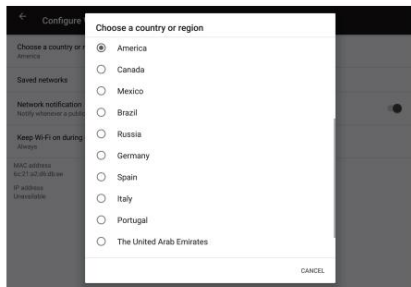
Докоснете приложението Настройки от началния екран на Android на таблета MaxiSys.

2



Изберете Wi-Fi, за да се покаже екранът с Wi-Fi настройки. Докоснете Настройки (иконата на зъбно колело) в горния десен ъгъл на екрана.

3

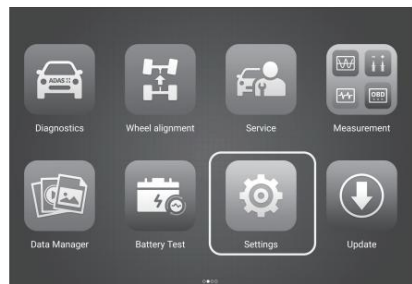


Изберете вашата местна държава/регион от изскачащия прозорец.

4. Повторете същия процес на монитора.

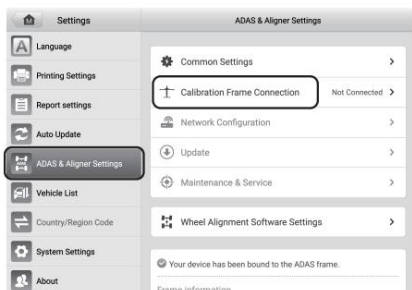
Свържете рамката за калибриране чрез Wi-Fi

1



Включете таблета MaxiSys. Докоснете приложението Настройки в менюто за работа на MaxiSys.

2



Докоснете опцията ADAS & Aligner Settings в лявата колона. Изберете опцията Calibration Frame Connection, за да се покаже екранът Calibration Frame Connection.

3



Плъзнете Wi-Fi превключвателя, за да активирате Wi-Fi рамка за калибриране. Таблетът ще търси налични единици. Името на Wi-Fi на рамката за калибриране ще бъде „ADAS“ със суфикс със сериен номер. Докоснете подходящото устройство, за да се свържете. Когато се установи връзка, състоянието на връзката гласи „Свързано“.

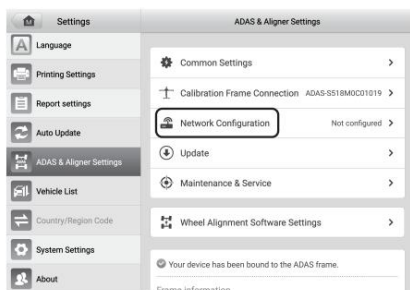
След като рамката е свързана чрез Wi-Fi, екранът на таблета ще се прожектира на монитора.



ЗАБЕЛЕЖКА: Може да отнеме до 30 секунди, за да свържете таблета към рамка за калибриране. Моля, изчакайте търпеливо.

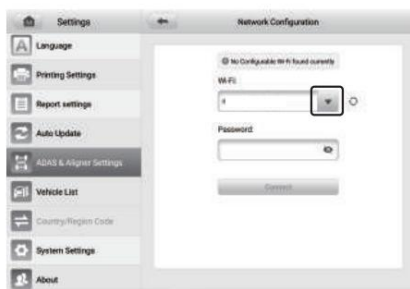
Свържете таблета MaxiSys към вашата Wi-Fi мрежа

1



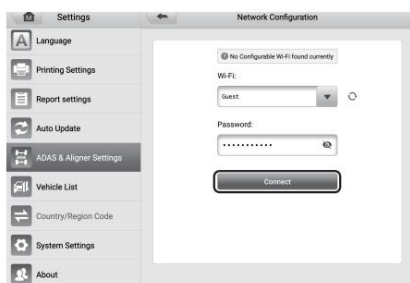
Докоснете Settings > ADAS & Aligner Settings, след което изберете Network Configuration, за да влезете в екрана за мрежова конфигурация.

2



Докоснете падащия списък. Изберете вашата Wi-Fi мрежа и въведете паролата си, когато бъдете подканени.

3



Докоснете бутона Свързване, за да се свържете с избраната Wi-Fi мрежа. След като се свържете успешно, ще се появи съобщение за потвърждение.



ЗАБЕЛЕЖКА: След като свържете таблета към Wi-Fi мрежа, докоснете Настройки > Настройки на ADAS & Aligner, за да извършите допълнително конфигурацията на рамката за калибриране.