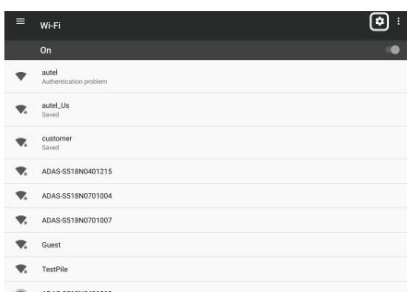
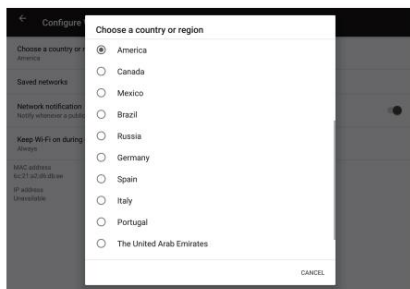


**Definir país/região****1**

Toque no aplicativo Configurações na tela inicial do Android no tablet MaxiSys.

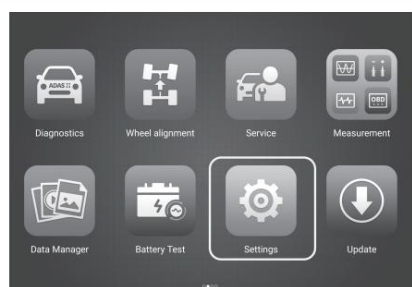
**2**

Selecione Wi-Fi para exibir a tela de Configurações de Wi-Fi. Toque em Configurações (o ícone de engrenagem) no canto superior direito da tela.

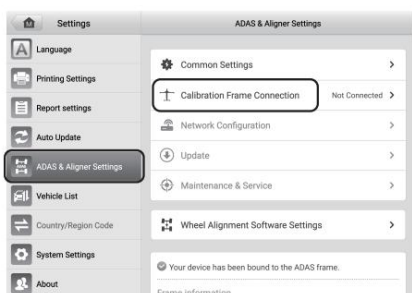
**3**

Selecione seu país/região local na janela pop-up.

4. Repita o mesmo processo no monitor.

**Conecte o quadro de calibração via Wi-Fi****1**

Ligue o tablet MaxiSys. Toque no aplicativo Configurações no Menu de Trabalho MaxiSys.

**2**

Toque na opção ADAS & Aligner Settings na coluna da esquerda. Selecione a opção Calibration Frame Connection para exibir a tela Calibration Frame Connection.

3



Deslize o interruptor de alternância Wi-Fi para habilitar o Wi-Fi do quadro de calibração. O tablet pesquisará unidades disponíveis. O nome Wi-Fi do quadro de calibração será "ADAS", sufixado com um número de série. Toque na unidade apropriada para conectar. Quando uma conexão é estabelecida, o status da conexão é "Conectado".

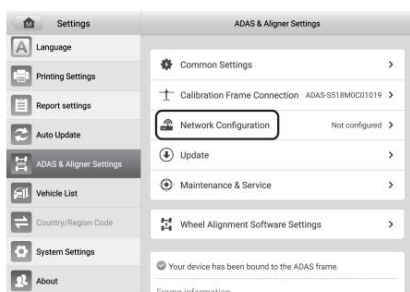
Após o quadro ser conectado via Wi-Fi, a tela do tablet será projetada no monitor.



**OBSERVAÇÃO:** Pode levar até 30 segundos para conectar o tablet a um quadro de calibração. Aguarde pacientemente.

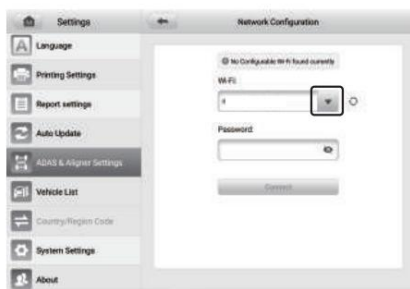
## Conecte o MaxiSys Tablet à sua rede Wi-Fi

1



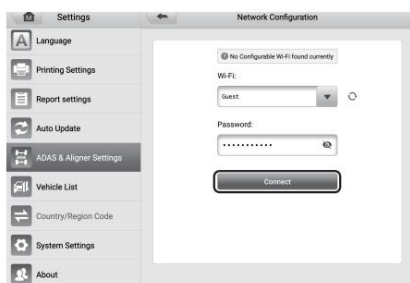
Toque em Configurações > Configurações do ADAS e do alinhador e selecione Configuração de rede para entrar na tela Configuração de rede.

2



Toque na lista suspensa. Selecione sua rede Wi-Fi e insira sua senha quando solicitado.

3



Toque no botão Conectar para conectar-se à rede Wi-Fi selecionada. Após a conexão bem-sucedida, uma mensagem de confirmação será exibida.



**OBSERVAÇÃO:** Depois de conectar o tablet à rede Wi-Fi, toque em Configurações > Configurações do ADAS e do alinhador para executar a configuração do quadro de calibração.