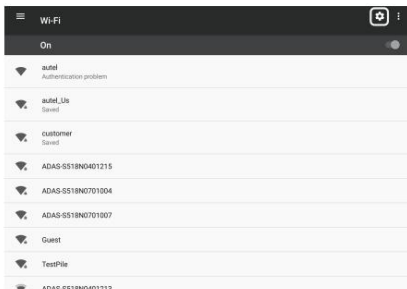
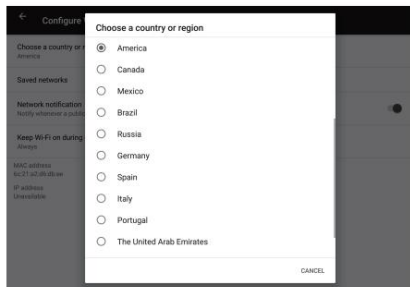


Ορισμός Χώρα/Περιοχή**1**

Πατήστε την εφαρμογή Ρυθμίσεις από την αρχική οθόνη Android στο tablet MaxiSys.

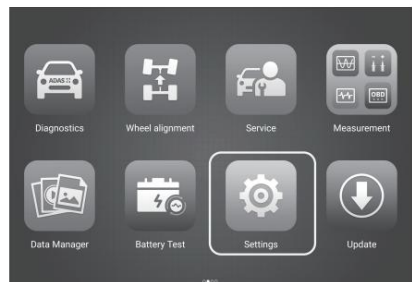
2

Επιλέξτε Wi-Fi για να εμφανιστεί η οθόνη Ρυθμίσεις Wi-Fi. Πατήστε Ρυθμίσεις (το εικονίδιο με το γρανάζι) στην επάνω δεξιά γωνία της οθόνης.

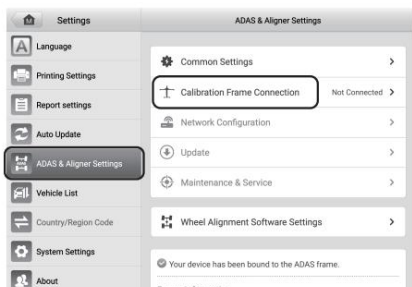
3

Επιλέξτε την τοπική χώρα/περιοχή σας από το αναδυόμενο παράθυρο.

4. Επαναλάβετε την ίδια διαδικασία στην οθόνη.

Συνδέστε το πλαίσιο βαθμονόμησης μέσω Wi-Fi**1**

Ενεργοποιήστε το tablet MaxiSys. Πατήστε την εφαρμογή Ρυθμίσεις στο Μενού εργασιών MaxiSys.

2

Πατήστε την επιλογή ADAS & Aligner Settings στην αριστερή στήλη. Επιλέξτε την επιλογή Calibration Frame Connection για να εμφανιστεί η οθόνη Calibration Frame Connection.

3



Σύρετε το διακόπτη εναλλαγής Wi-Fi για να ενεργοποιήσετε το πλαίσιο βαθμονόμησης Wi-Fi. Το tablet θα αναζητήσει διαθέσιμες μονάδες. Το όνομα Wi-Fi του πλαισίου βαθμονόμησης θα είναι "ADAS", με επίθημα σειριακού αριθμού. Πατήστε την κατάλληλη μονάδα για να συνδεθείτε. Όταν δημιουργηθεί μια σύνδεση, η κατάσταση σύνδεσης είναι "Συνδεδεμένη".

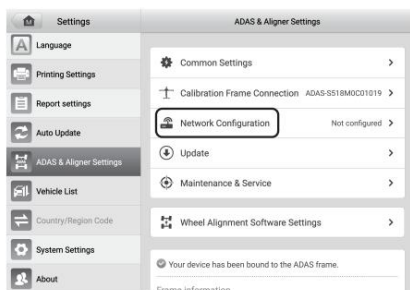
Αφού συνδεθεί το πλαίσιο μέσω Wi-Fi, η οθόνη του tablet θα προβληθεί στην οθόνη.



ΣΗΜΕΙΩΣΗ: Μπορεί να χρειαστούν έως και 30 δευτερόλεπτα για τη σύνδεση του tablet σε ένα πλαίσιο βαθμονόμησης. Περιμένετε υπομονετικά.

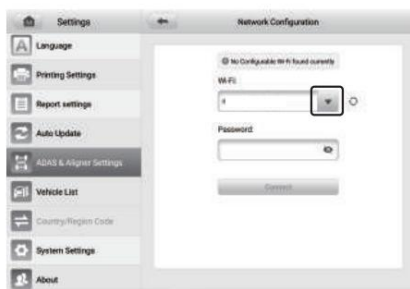
Συνδέστε το MaxiSys Tablet στο Δίκτυό σας Wi-Fi

1



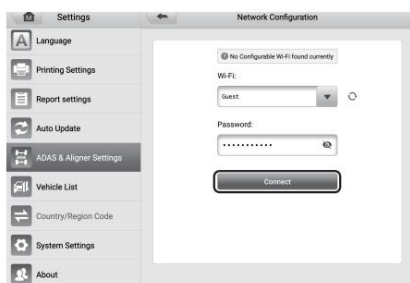
Πατήστε Ρυθμίσεις > Ρυθμίσεις ADAS & Aligner και, στη συνέχεια, επιλέξτε Διαμόρφωση δικτύου για να μεταβείτε στην οθόνη Διαμόρφωση δικτύου.

2



Πατήστε την αναπτυσσόμενη λίστα. Επιλέξτε το δίκτυό σας Wi-Fi και εισαγάγετε τον κωδικό πρόσβασής σας όταν σας ζητηθεί.

3



Πατήστε το κουμπί Σύνδεση για να συνδεθείτε στο επιλεγμένο δίκτυο Wi-Fi. Μόλις συνδεθεί επιτυχώς, θα εμφανιστεί ένα μήνυμα επιβεβαίωσης.



ΣΗΜΕΙΩΣΗ: Αφού συνδέσετε το tablet σε δίκτυο Wi-Fi, πατήστε Ρυθμίσεις > Ρυθμίσεις ADAS & Aligner για να εκτελέσετε περαιτέρω τη διαμόρφωση του πλαισίου βαθμονόμησης.