

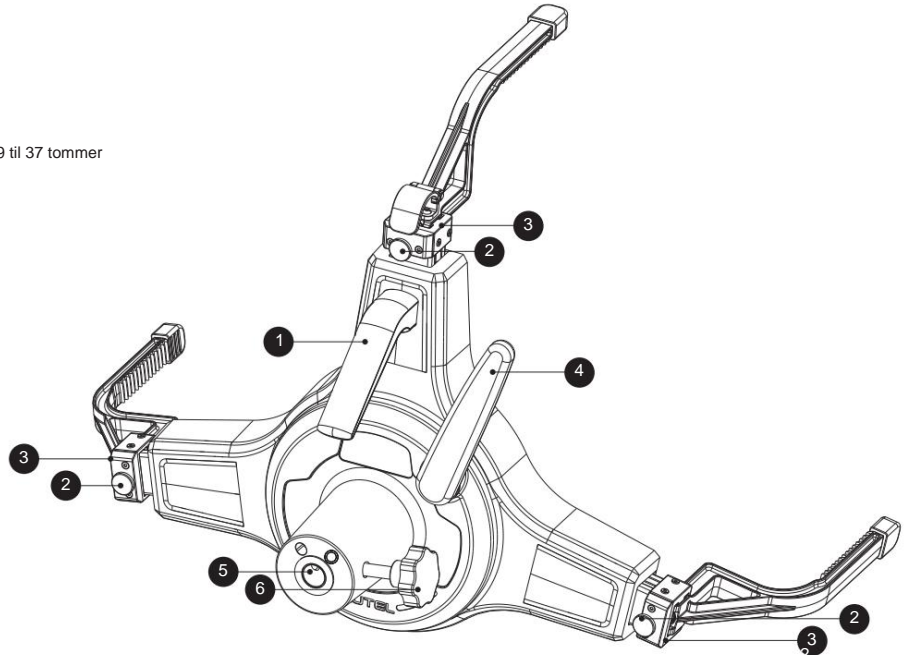
Tak, fordi du har købt dækklemmesættet. Denne hurtige referencevejledning instruerer dig i, hvordan du samler, justerer og installerer dækklemmerne. Læs det omhyggeligt, før du bruger dækklemmesættet.

Produktbeskrivelse

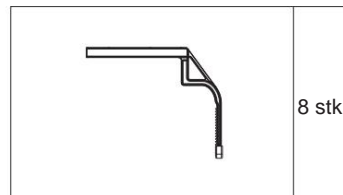
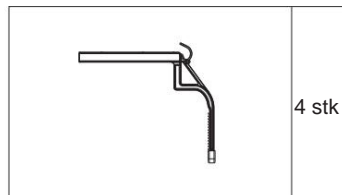
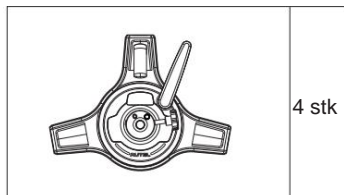
Fire dækklemmer er inkluderet i sættet. Hver dækklemme har tre paler.

Dækklemmerne kan justeres ved hjælp af palerne, så de passer til dæk fra 19 til 37 tommer i diameter.

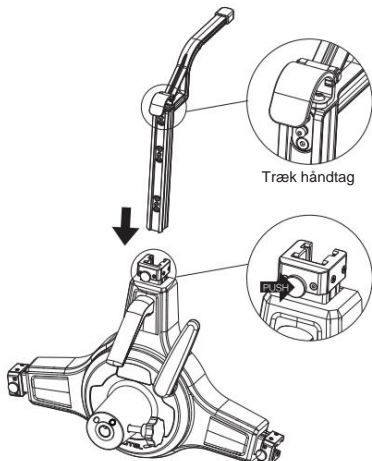
1. Løftehåndtag
2. Kontrolknap
3. Palspalte
4. Låsehåndtag
5. Mål monteringshul
6. Låseknap



Samling af dækklemmer



1



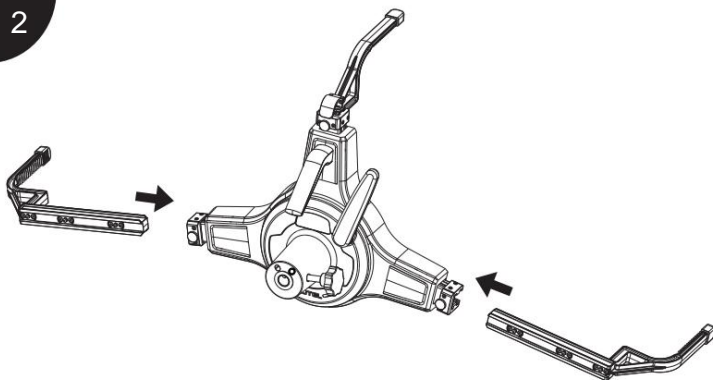
Tag et sæt usamlet dækklemme ud af dækklemmesættet.

Tag fat i løftehåndtaget med den ene hånd, og tryk på kontrolknappen på palens åbning med tommelfingeren. Indsæt derefter palen i spalten med den anden hånd. Når palen er helt fastgjort, skal du slippe kontrolknappen. Palen er nu installeret.



BEMÆRK: Palen med træk håndtag skal installeres i spalten til palen nærmest løftehåndtaget.

2



Installer de to andre paler som beskrevet ovenfor. Dækklemmen er nu samlet.

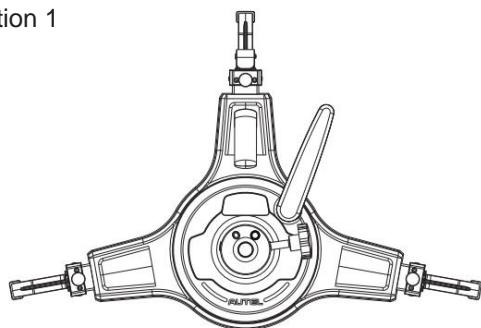
Følg trinene ovenfor for at samle de tre andre dækklemmer.

Dækklemmesættet er klar til brug.

Justering af dækklemmer

1

Position 1

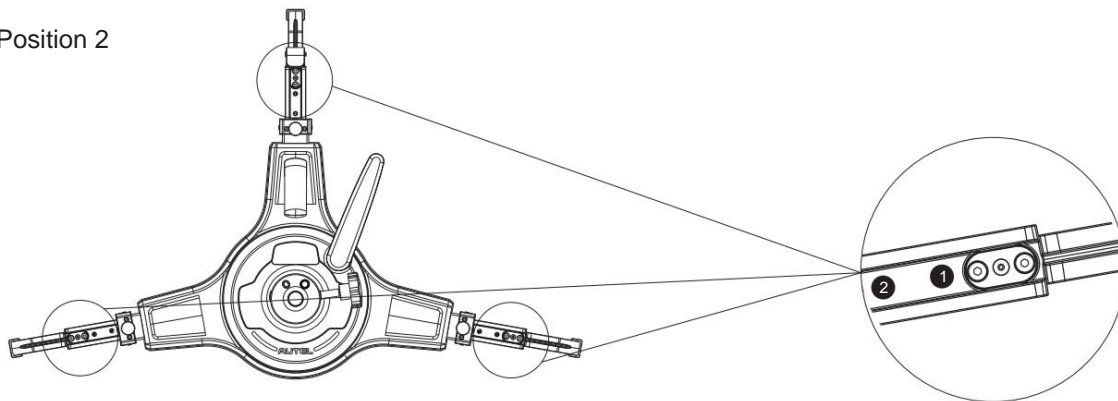


Når de fire dækklemmer er korrekt samlet, kan du justere dem i henhold til dækdiameteren.

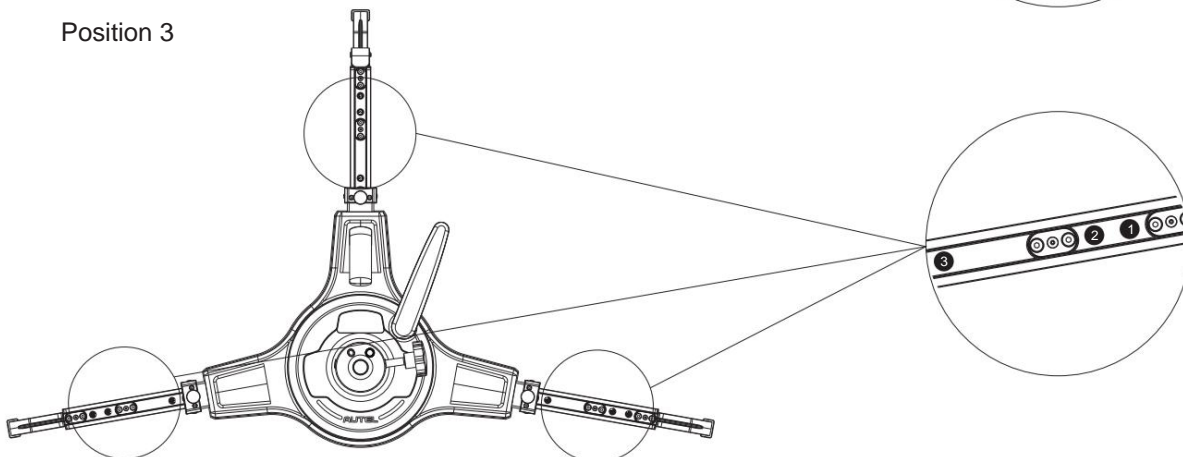
- Position 1: Mellem 19 og 27 tommer.
- Position 2: Mellem 24 og 32 tommer.
- Position 3: Mellem 30 og 37 tommer.

Træk palerne op eller ned for at justere den position, du har brug for. Hvis palens position er blevet justeret korrekt, vil du høre et "klik".

Position 2



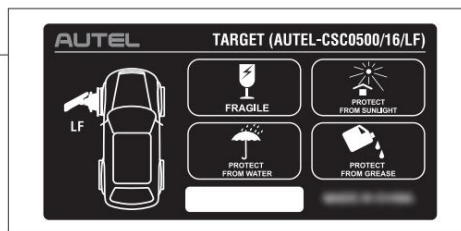
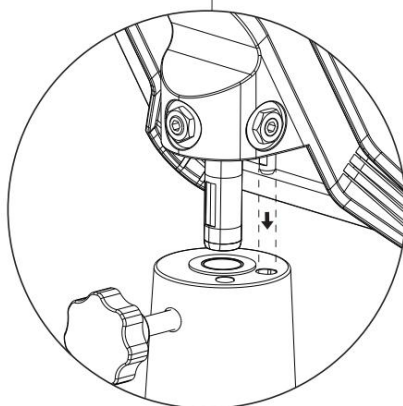
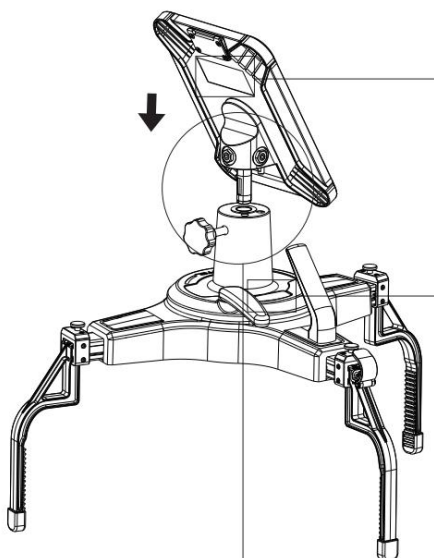
Position 3



BEMÆRK: De tre paler skal justeres til samme længde.

Installation af målene

1



Når de fire dækklemmer er korrekt samlet, skal du tage målet ud, der matcher dækklemmen.

Tag fat i løftehåndtaget og slip låseknappen på dækklemmen, indsæt derefter målpositioneringsstiften i det tilsvarende åbningshul, så målet kan indsættes i målmonteringshullet på dækklemmen. Spænd låseknappen, efter at målet er helt fastgjort.

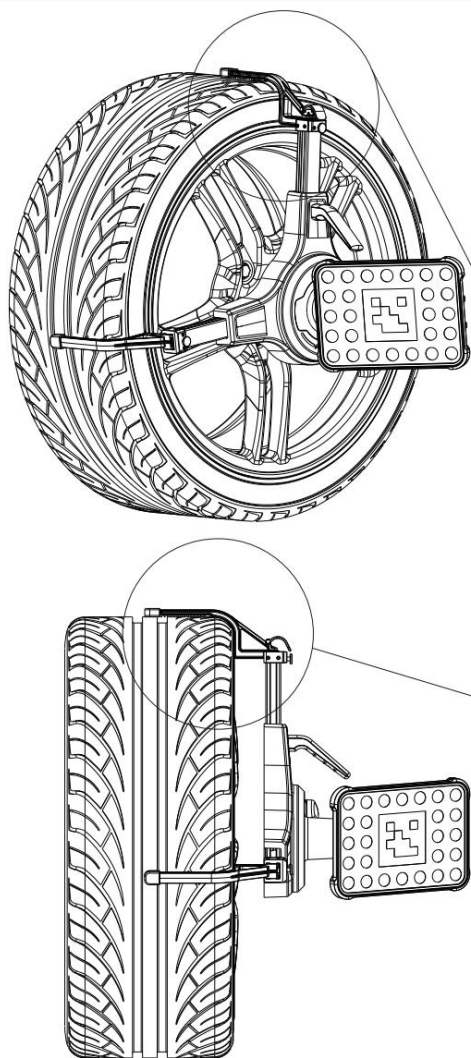
Følg trinene ovenfor for at installere de tre andre mål.



BEMÆRK: Dækklemmerne og målene er mærket med et klistermærke, så du kan matche målet og dækklemmen ved at tjekke varenumrene på klistermærkerne. For eksempel skal målet mærket AUTEL-CSC0500/16/LF monteres på dækklemmen mærket AUTEL-CSC0500/17/LF.

Montering af dækklemmerne på dækkene

1



Før du installerer dækklemmerne på dækkene, skal du sikre dig, at dækklemmerne er korrekt monteret, at palernes position er justeret i henhold til dækdiameteren, og at målene er installeret korrekt.

Tag fat i løftehåndtaget. Løft trækhandtaget for at lade alle palerne komme i kontakt med slidbanen på det tilsvarende dæk, og de begrænsende riller på palerne er i kontakt med dækkets kant. Slip derefter trækhandtaget og ryst let på dækklemmen for at sikre, at palerne sidder godt fast. Lås låsehåndtaget i urets retning for at fastgøre dækklemmen. Dækklemmen med målet er nu monteret.

Monter de resterende tre dækklemmer på de tilsvarende dæk som beskrevet ovenfor.



BEMÆRK: For at montere dækklemmen korrekt på dækket, skal du kontrollere varenumrene på dækklemmen. For eksempel skal dækklemmen mærket AUTEL-CSC0500/17/LF monteres på venstre fordæk.

Kalibrering af dækklemmer

For at få nøjagtige målinger under processen med hjuljustering og ADAS-kalibrering skal dækklemmerne kalibreres før brug. For detaljerede trin-for-trin instruktioner kan du:

1. Tryk på Indstillinger > ADAS & Aligner-indstillinger > Vedligeholdelse og service > Kalibrering af hjulklemmemål fra tabletten, og følg instruktionerne på skærmen for at fuldføre kalibreringen af dækklemme.
2. Besøg vores websted på www.autel.com for at downloade dokumentet med navnet "Calibration the Tire Clamps".

Udførelse af nøjagtighedstjek

Efter kalibrering af dækklemmerne skal du udføre nøjagtighedskontrol for at minimere fejlene under kalibreringen. For detaljerede trin-for-trin instruktioner kan du:

1. Tryk på Indstillinger > ADAS & Aligner-indstillinger > Vedligeholdelse og service > Kontrol af nøjagtighed fra tabletten, og følg instruktionerne på skærmen for at udføre nøjagtighedstjek.
2. Besøg vores websted på www.autel.com for at downloade dokumentet med navnet "Calibration the Tire Clamps".

BEMÆRK: Illustrationerne i denne hurtige referencevejledning er kun til reference. Det faktiske produkt kan afvige.